

Communes traversées

- Pont de Roide Vermondans
- Dambelin
- Hyemondans
- Sourans
- Blussans
- Colombier Chatelot
- Saint Maurice Colombier
- Villars sous Ecot
- Ecot

Lien vers parcours: <https://www.openrunner.com/r/12527259>

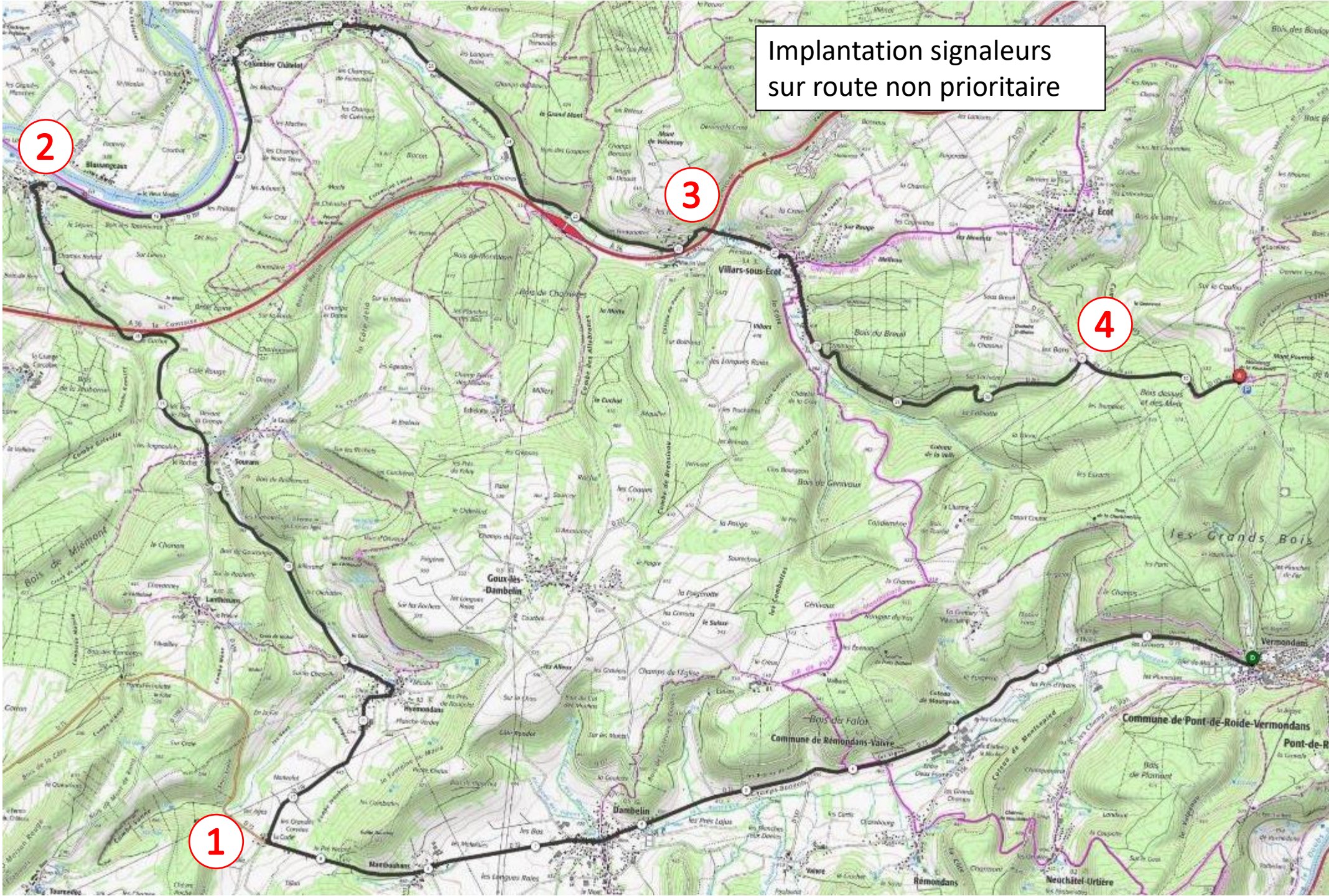
Implantation signaleurs
sur route non prioritaire

2

3

4

1



Identification des carrefours avec signaleurs

- La Cude D73 / D118
- Blussans D118 / D297
- Villars sous Ecot D421 / D265
- Ecot D265 / D123



1

D73

D118

La Cude



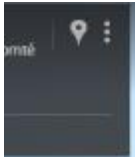


3

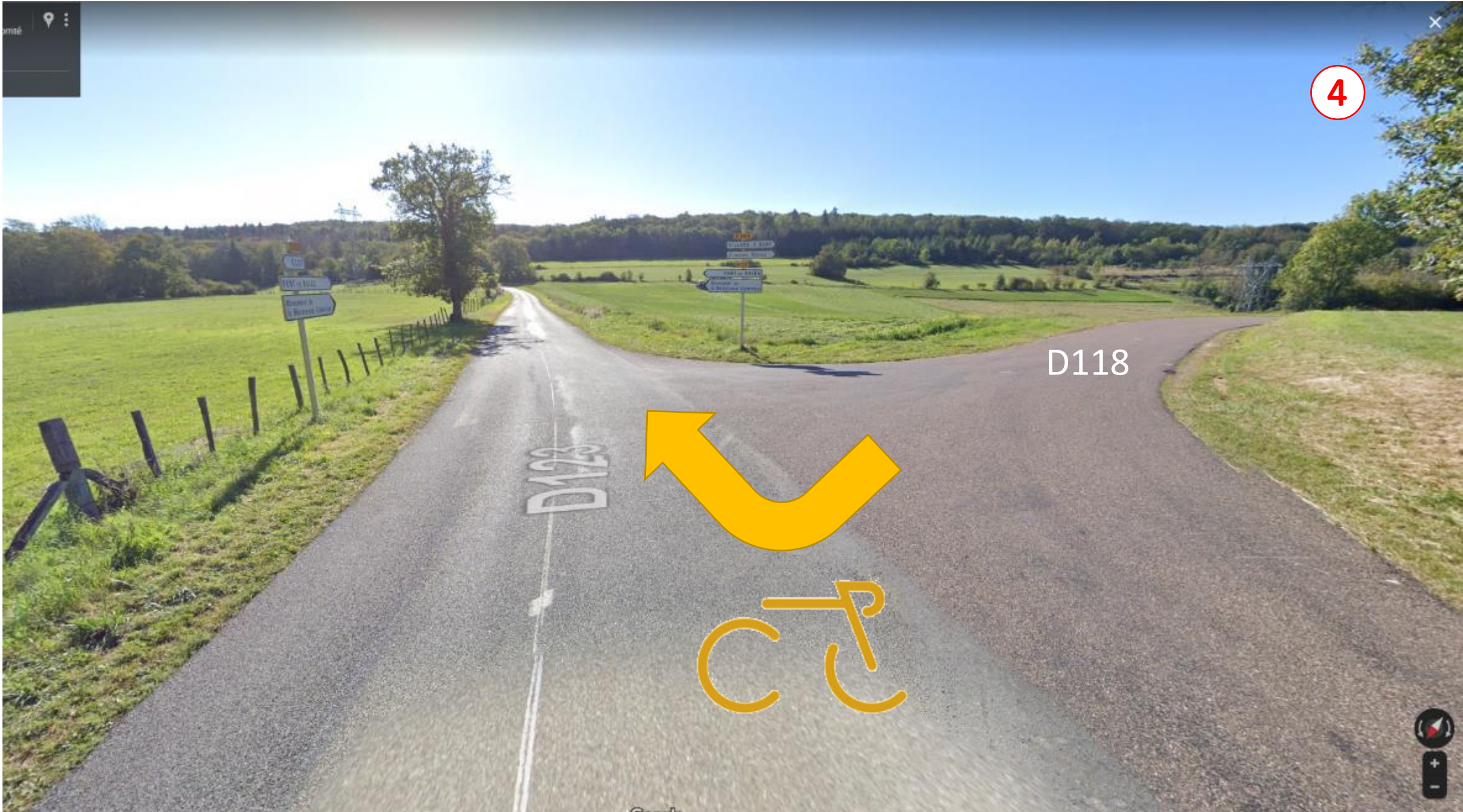
D421

D265

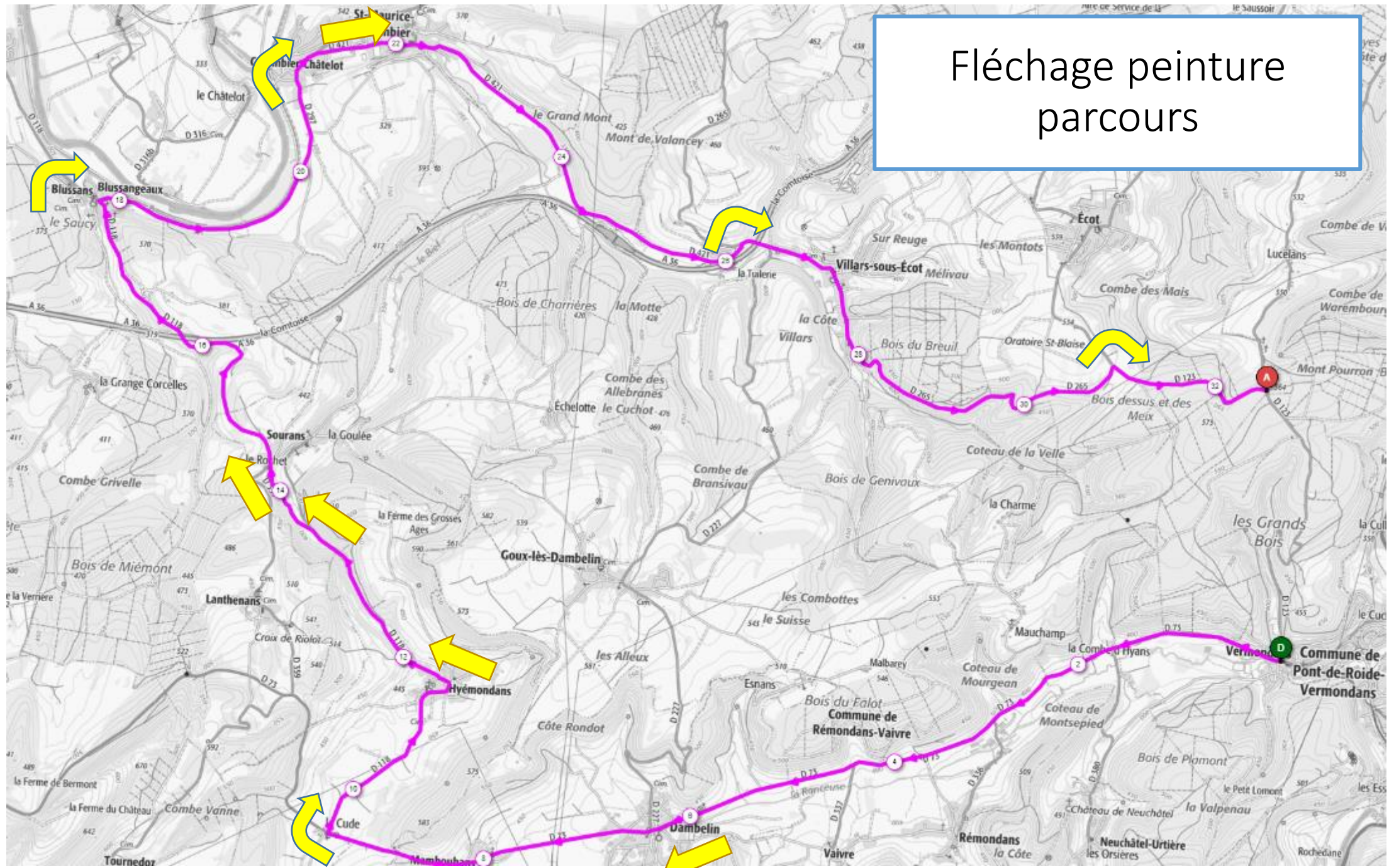


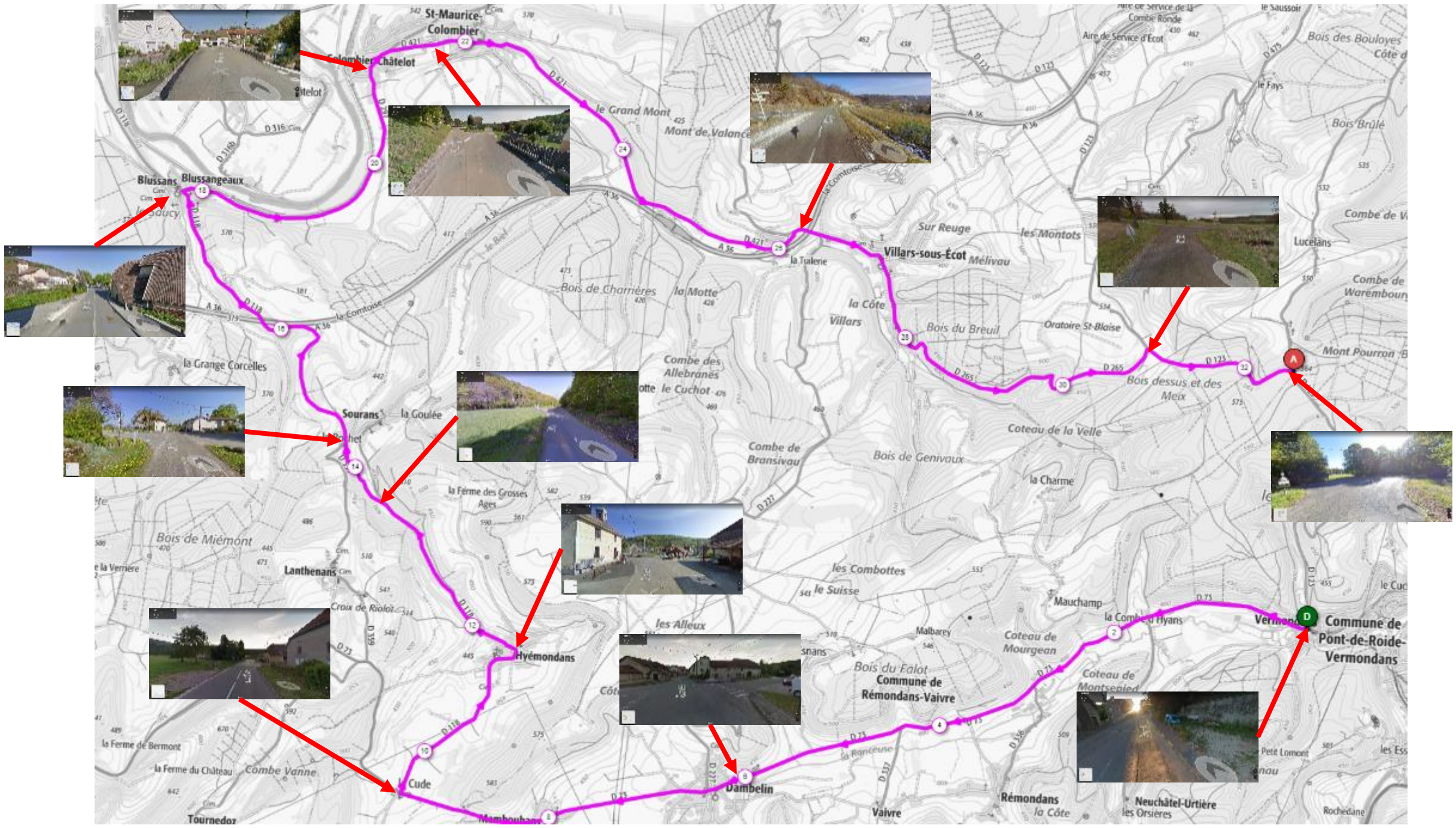


4



Fléchage peinture parcours







9 Grande Rue
Dambelin, Bourgogne-Franche-Comté

Google

Street View



Google

La Cude
Dumbézi, Bourgogne-Franche-Comté

Google

Street View



Google



15 0118
Hyères, Bourgogne-Franche-Comté
Google
Street View

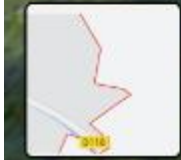


Grande Rue

Google



D118
Bourcia, Bourgogne-Franche-Comté
Google
Street View



Google



D118
Bourains, Bourgogne-Franche-Comté
Google
Street View



Google

D118
Bluzara, Bourgogne-Franche-Comté

Google

Street View



Google



4 Rue Paul Élie Dubois
Bourg Maurice Colombier, Bourgogne-Franche-Comté
Google
Street View



Google



14 Rue Paul Émile Dubois
Bassin Maurice Colombier, Bourgogne-Franche-Comté



Google





D265
Écot, Bourgogne-Franche-Comté
Google
Street View



Google



D123
Écot, Bourgogne-Franche-Comté
Google
Street View



Google

