

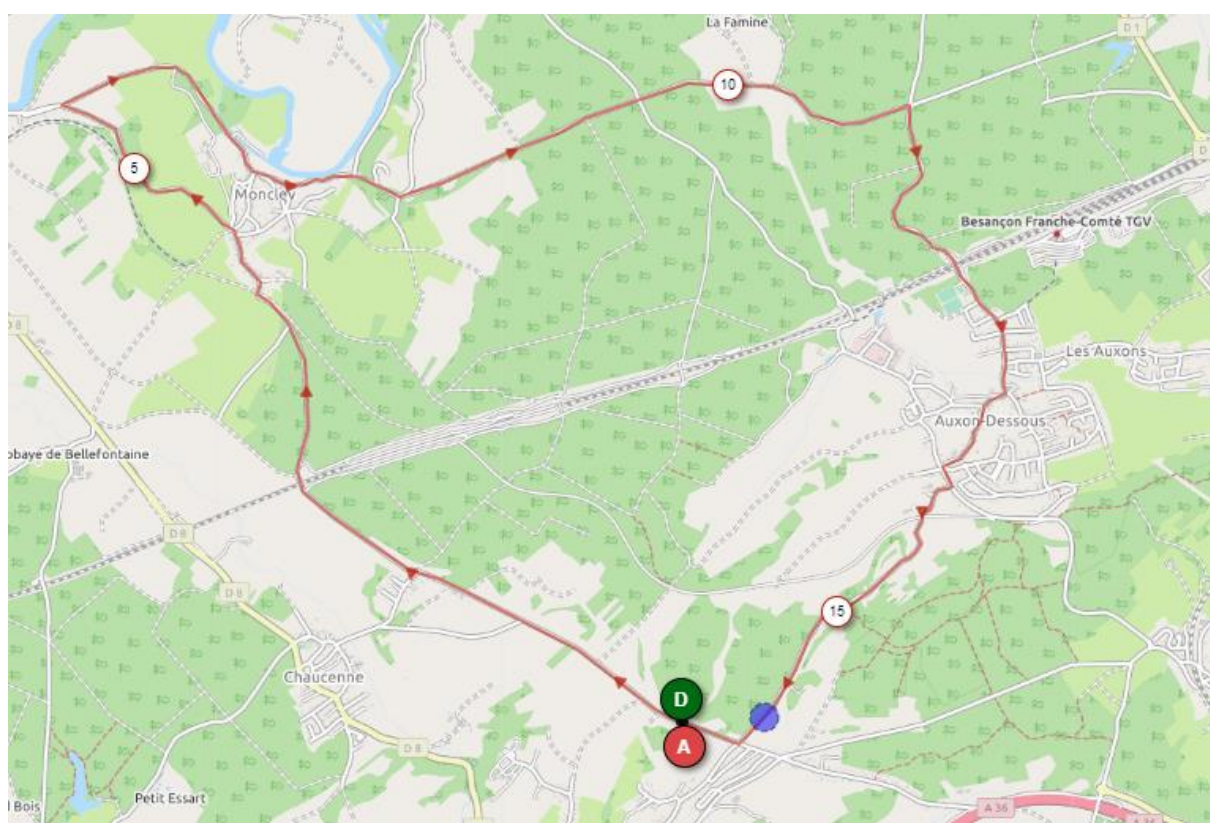
Programme de la Pelousey Classic

Samedi 20 mars 2021



Parcours :

Pelousey – Chaucenne – Moncley – Les Auxons – Pelousey (arrivée route romaine) = 16km



Programme :

11h30 : Dossards - salle de la Noue

12h30 : Départ Pelousey Classic – route romaine

1^{ère} (min : 70% du nombre de participants – public prioritaire)

2^{ème}, 3^{ème} catégorie et juniors

8x16km = 128km

16h30 : arrivée dernier coureurs

17h00 : Remise des prix

Règles sanitaires – COVID 19 :

Mise en place des mesures relatives à la lutte contre la propagation du virus Covid 19 imposée par la fédération française de cyclisme

Organisation :

- Catégorie prioritaire, suppression des autres courses
- Respect de la bulle « compétition » et « organisation »
- Masques obligatoires
- Mise en place d'un listing des personnes présentes sur site
- Référent Covid désigné et licencié FFC
- Mise à disposition de masques et gel hydroalcoolique
- Inciter les bénévoles à venir avec leur propre matériel
- Limiter les échanges de matériel, désinfecter si échange
- Prévoir le maximum d'opération à l'extérieur

- Rappel régulier des mesures de protection par speaker, affichage aux entrées et lieux de passages des mesures à adopter

INFORMATION CORONAVIRUS **COVID-19**

PROTÉGEONS-NOUS LES UNS LES AUTRES

The infographic features ten circular icons arranged in three rows. The first row shows handwashing, coughing into the elbow, and using a tissue. The second row shows wearing a mask, maintaining a 2m distance, and a limit of 6 contacts. The third row shows avoiding face touching, opening windows, and avoiding handshakes and hugs. A final icon at the bottom shows using a smartphone.

Se laver régulièrement les mains ou utiliser une solution hydro-alcoolique

Tousser ou éternuer dans son coude ou dans un mouchoir

Se moucher dans un mouchoir à usage unique

Portez un masque chirurgical ou en tissu de catégorie 1 quand la distance de deux mètres ne peut pas être respectée

Respecter une distance d'au moins deux mètres avec les autres

Limiter au maximum ses contacts sociaux (6 maximum)

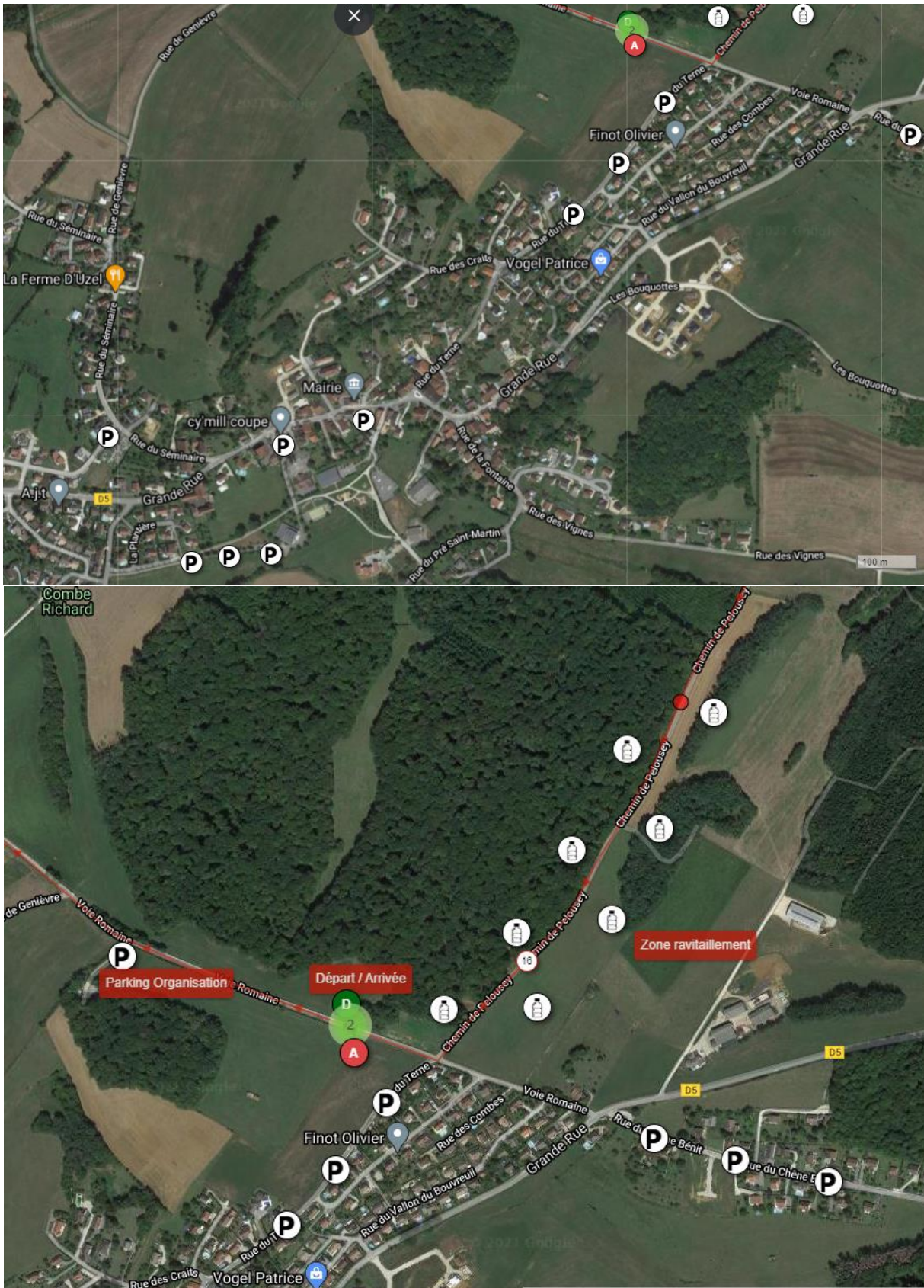
Eviter de se toucher le visage

Aérer les pièces le plus souvent possible, au minimum quelques minutes toutes les heures

Saluer sans serrer la main et arrêter les embrassades

Utiliser les outils numériques (TousAntiCovid)

- Multiples parkings afin de limiter les rassemblements de personnes

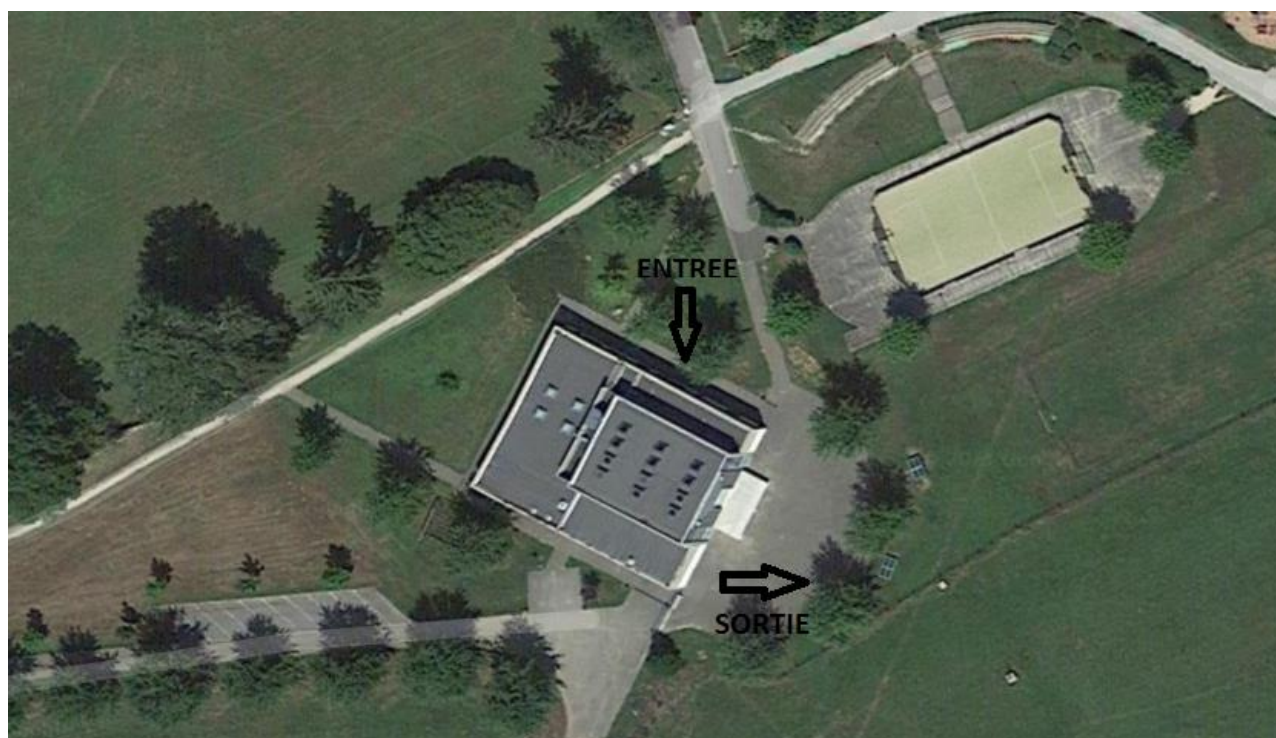


Compétiteurs et encadrements :

- **Test covid -72h obligatoire pour tous les coureurs et le staff à envoyer le vendredi 19/3 à 15h maximum à l'adresse suivante : contact.amcb25@gmail.com**
- Disposer de solutions hydroalcooliques
- Port du masques obligatoires pour les coureurs jusqu'au départ de la course et directement après l'arrivée. Durant toute la course pour l'encadrement.
- Pas de signatures des coureurs
- Pas de présentation par équipes
- Respecter les distanciations sociales lors des ravitaillements (zone limitée)



Remise de dossards : salle polyvalente Pelousey :



- Positionner gels hydroalcooliques à l'entrée et à la sortie
- Port du masque obligatoire
- File d'attente : marquage au sol pour assurer la distanciation
- Distanciation des espaces de travail
- Création d'un sens de circulation
- Pas d'engagement sur place
- Limiter l'accès aux personnes habilitées (responsable d'équipe uniquement)
- Favoriser les supports informatiques (pas d'impressions)
- Dossards à usage unique

Remise des récompenses :

- Suppression de trophée et médailles
- Remise des récompenses sans serrage de main ou bises des hôteses
- Limiter l'accès au podium aux personnes habilitées