

A black and white photograph of three mountain bikers in a forest. One rider is in the foreground, leaning forward on a trail bike. Two other riders are in the background, one on a full-suspension bike and another on a hardtail. The scene is filled with trees and a dirt path.

TROPHEE INTER REGIONAL JEUNES VTT'istes

AVALLON
01-02 Juillet 2017

A horizontal banner containing several logos. From left to right: a small logo for 'COMITE REGIONAL LUTELIENS', the 'POK AVALLON' logo with the tagline 'Promotion Animation Ecologie', the 'Ville d'Avallon' logo, and the official coat of arms of the town of Avallon, which depicts a stone tower.

COMITE REGIONAL LUTELIENS
POK AVALLON
Promotion Animation Ecologie
Ville d'Avallon

Trajet pour ceux qui arrivent par le nord (Sens Auxerre)

derniers feux tricolores au sud d'Avallon proche station AVIA. A partir de là SUIVRE LE FLECHAGE JAUNES sur la carte: PAC Avallon

PARKING N°2
derrière Supermarché BI1 le stade des Chaumes et sur le trottoir le long de l'avenue du Bois
Epreuve de XC samedi 14h00
Epreuve de DH Dimanche 8h00

Trajet pour ceux qui arrivent par le sud (Chalon, Saulieu) ou l'autoroute

PARKING N°1
ACCUEIL
SAMEDI à partir de 8h00
+
Epreuve de TRIAL Samedi 01/07 de 9h15 à 13h00

Coordonnées GPS
Lat: 47.481880
Long: 3.884390

BRIEFING XC
Samedi 01/07 14h00

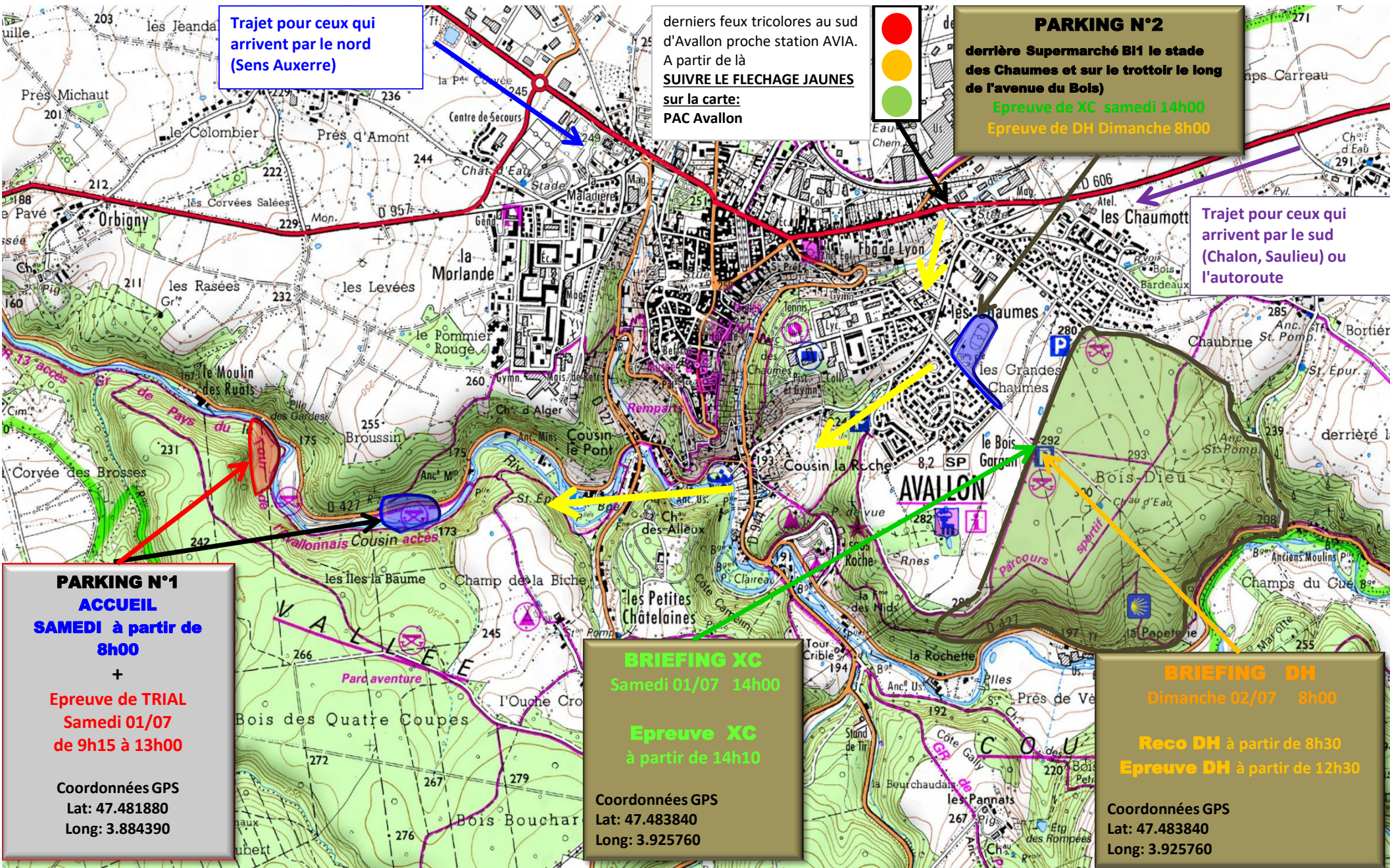
Epreuve XC
à partir de 14h10

Coordonnées GPS
Lat: 47.483840
Long: 3.925760

BRIEFING DH
Dimanche 02/07 8h00

Reco DH à partir de 8h30
Epreuve DH à partir de 12h30

Coordonnées GPS
Lat: 47.483840
Long: 3.925760





JOUR - HORAIRE	ACTION	LIEU	REMARQUES
Samedi 01 Juillet à partir de 8h00	ACCUEIL DOSSARD	Vallée du Cousin (Voir plan et coordonnées GPS) -Suivre fléchage depuis le feu tricolore au sud d'Avallon (Station AVIA)	Café / Thé offert
Samedi 01 Juillet à partir de 9h15	BRIEFING GENERAL + BRIEFING TRIAL	Sur le lieu d'accueil et d'inscription	En tenue
Samedi 01 Juillet 9h30 - 13 h30	Epreuve TRIAL	Suivre fléchage depuis Accueil	Répartitions par catégorie des pilotes en 4 groupe sur leurs 4 zones. Les arbitres sont fixes sur leur zone.
Samedi 01 Juillet depuis fin trial jusqu'à 14h00	Temps de PAUSE et/ou REPAS		Chaque concurrent gère son alimentation tout au long de la journée
Samedi 01 Juillet Briefing 14h00 XC à partir 14h10	XC Pupilles	Changement de lieu : Bois Dieu (voir plan et coordonnées GPS + fléchage)	Mise en grille 14h10 _ Dist 2 boucles environ 4800m d+60m
	XC Benjamins		Mise en grille 14h40 _ Dist 2 boucles environ 7000m d+90m
	XC Minimes		Mise en grille 15h20 _ Dist 2 boucles environ 9000m d+120m
	XC Cadet		Mise en grille 16h10 _ Dist 2 boucles environ 12000m d+180m
Dimanche 2 Juillet à partir de 8h00	BRIEFING GENERAL + BRIEFING TRIAL	Bois Dieu	Planning journée et infos navettes ramassage
Dimanche 2 Juillet RECO DH à partir de 8h30	Reco DH à pieds 8h30 à 9h30	Bois Dieu	Libre avec les éducateurs
	Reco DH à VTT 9h45 à 12h00	Bois Dieu	Par catégorie de cadets à pupilles départ toutes les 30" - 2 descentes
Dimanche 2 Juillet	Temps de PAUSE et / ou REPAS	Bois Dieu	Chaque concurrent gère son alimentation tout au long de la journée en fonction des horaires de passage
Dimanche 2 Juillet Epreuve DH à partir de 12h30 à 17h00	Manche 1 DH	Bois Dieu	Manche de placement - Départ toutes les 1' jusqu' à 150 pilotes, toutes les 30" au-delà. Ordre de passage: CadG, CadF, MiniG, MinF, BenjG, BenjF, PupG, PupF
	Manche 2 DH	Bois Dieu	Départ en fonction du classement de la 1ère manche toutes les 30" sauf entre les catégories 1'
PROTOCOLE	17h30	Bois Dieu	

