

4 JUILLET

2021

5 COURSES

JUNIOR

CAT 1 & 2

CAT 3 & PASS 'OPEN

D1 - D2

D3 - D4



GRAND PRIX DES 3 COMMUNES

BREUCHES

LUXEUIL

ST SAUVEUR

HAUTE-SAÔNE - 70



SOMMAIRE

Présentation	3
Liste des responsables (annexe 1)	4
Parcours (annexe 2)	5
Organisation de la journée (annexe 3)	6
Dons et prix (annexe 4)	7
Engagements (annexe 5)	8
Retransmission Facebook (annexe 6)	9
Barème de remboursement (annexe 7)	10
Emplacement rapproché (annexe 8)	11 à 13
Chronométrage Electronique (annexe 9)	14
Présentation ville de Luxeuil (annexe 10)	15 à 19
Renseignements (annexe 11)	20

BAZIN CYCLISME HAUTE SAONE organise le « **Grand Prix des 3 communes** ». Cette course inscrite au calendrier FFC se déroulera **le Dimanche 04 Juillet 2021**.

Date limite d'inscription le Mardi 29 Juin 2021.

Vous serez accueilli dans une **ville**, chargée d'histoire, **centre de préparation aux jeux olympiques 2024** (annexe 10).

Le parcours (annexe 2) passera par Breuches (Départ et Arrivée), Luxeuil et Saint Sauveur tout en privilégiant la sécurité des coureurs, liste des responsables (annexe 1) Plan rapproché du village exposant (annexe 8).

5 courses sont au programme (annexe3)

- 1^{ière} et 2^{ème} catégorie départ 15H00
- **Juniors.** Départ 12H35
- 3^{ème} Catégorie et Pass Open Départ 12H30
- Pass D1 D2 Départ 9H00
- Pass D3 D4 Départ 9H05

Tableau du coût des engagements (annexe 5)

De gros moyens seront déployés.

- **Chronométrage électronique** par la société CHRONOROMANDIE avec camion et écran géant pour retransmission et classement en direct (annexe 9). Un chèque de caution de 100€ par équipe sera demandé lors du retrait de la pochette des dossards équipés.
- **Retransmission en direct sur Facebook** par Digital Média Productions (5000 à 6000 vues attendues). (annexe 6)
- **Sécurité assurée par des motards** habitués aux grands événements, 15 motards par course.
- **Des voitures sono** pour informer les spectateurs
- **Les courses sont dotées de dons à hauteur de 2 000 €**, répartis sur les 5 courses (annexe 4)
- **Divers lots en nature** remis par les partenaires (charcuterie, épices, divers objets)
- Inscriptions par **équipe de 8 coureurs maximum**
- **Remboursement forfaitaire des frais de déplacement** uniquement pour les équipes de catégorie 1 et les équipes juniors suivant le barème (annexe7).
- **Remise des prix immédiate** après la fin de la course.

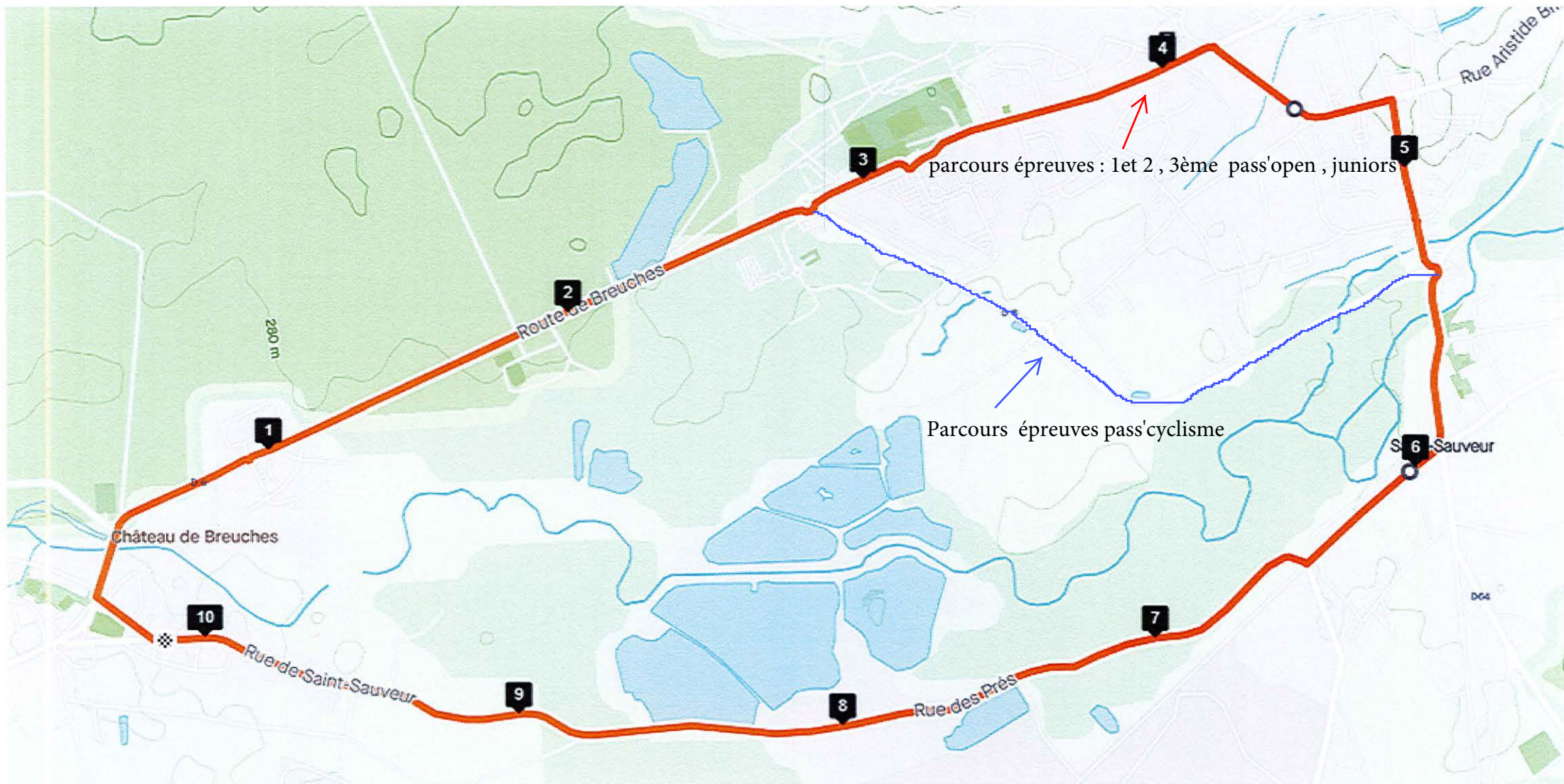
Contact BAZIN CYCLISME HAUTE SAONE tél 03.84.93.33.29

Mail : contact@bazin-cyclisme.fr (annexe 11).

Responsables

Attributions	Responsables
Responsable d'épreuve	Alain PIQUARD
Directeur de course	Franck JACQUOT
Fléchage et balisage	Denis Pagnier, Benjamin Bichet
Radios	Alain PIQUARD
Responsables signaleurs	Denis Pagnier, Benjamin Bichet
Ambulance	UDSP 70
Speaker	Jean-Paul BOUCHESECHE
Responsable repas	Myriam HERMANN
Responsable buvette	Eric PRADAL
Permanence, inscriptions, informatiques	Roland JEUDY
Communication presse	Philippe WAGNER, Isabelle VALENTIN

GRAND PRIX DES 3 COMMUNES



Distance
10,12 km
5

Dénivelé positif
58 m

Dénivelé négatif
58 m

Durée de déplacement estimée
12- 18 minutes



ORGANISATION JOURNEE DU 4 JUILLET 2021
GRAND PRIX DES 3 COMMUNES
BAZIN CYCLISME HAUTE SAONE

Planning des départs					remise des prix
	Parcours en km	nombre de tours	Heure de départ	Heure d'arrivée estimée	
D3 D4	62	6	09:05	11:00	12H00-12H15
D1 D2	73	7	09:00	11:05	12H00-12H15
Cat 3 et PASS Open	83	8	12:30	14:35	15H15-15H30
Junior	83	8	12:35	14:45	15H15-15H30
Cat 1-2	125	12	15:00	17:55	18H30

Par course :

- 12 motards dédiés à la sécurité
- 1 voiture sono
- 2 voitures ouvreuses
- 150 coureurs (8 coureurs maximum par équipe)
- 4 voitures commissaires
- 2 motos commissaires
- 1 moto caméraman

Retrait des dossards à la salle des fêtes, une heure avant le départ de la course.

Dons et prix

Tableau des dons de la course 3 communes	
COURSE	Montant des récompenses à louer tout au long des courses
Catégorie 1 et 2	800
Catégorie Junior	600
Catégorie 3 et Pass'Open	400
Catégorie D1-D2-D3-D4	200
Total	2000

Grille de prix

Voici les prix attribués pour chaque course :

- Course catégorie 1 et 2 : 1 220 euros répartis sur les 20 premiers
- Course junior : 915 euros répartis sur les 20 premiers
- Course catégorie 3 et pass open : 459 répartis sur les 20 premiers

Dons en nature

30 lots composés d'un colis de charcuterie de la marque Philippe WAGNER, ainsi que d'un colis d'épices naturelles FUCHS, répartis de la manière suivante :

- Les trois premiers de chaque course
- 1 ère féminine sur chaque course
- Le plus combatifs sur chaque course
- Le plus malchanceux sur chaque course

Engagements

Catégories	Prix des engagements
Pass'open / D1 / D2 / D3 / D4	10 Euros
Catégorie 1,2,3 et Juniors	15 euros

Retransmission FACEBOOK

A évènement exceptionnel, équipements exceptionnels !
Afin de vous permettre de suivre la course en direct depuis
chez vous ou de n'importe quel lieu, nous mettons en place
un Live disponible à partir de 13h30 sur notre page Facebook
@BazinCyclismeHauteSaone !

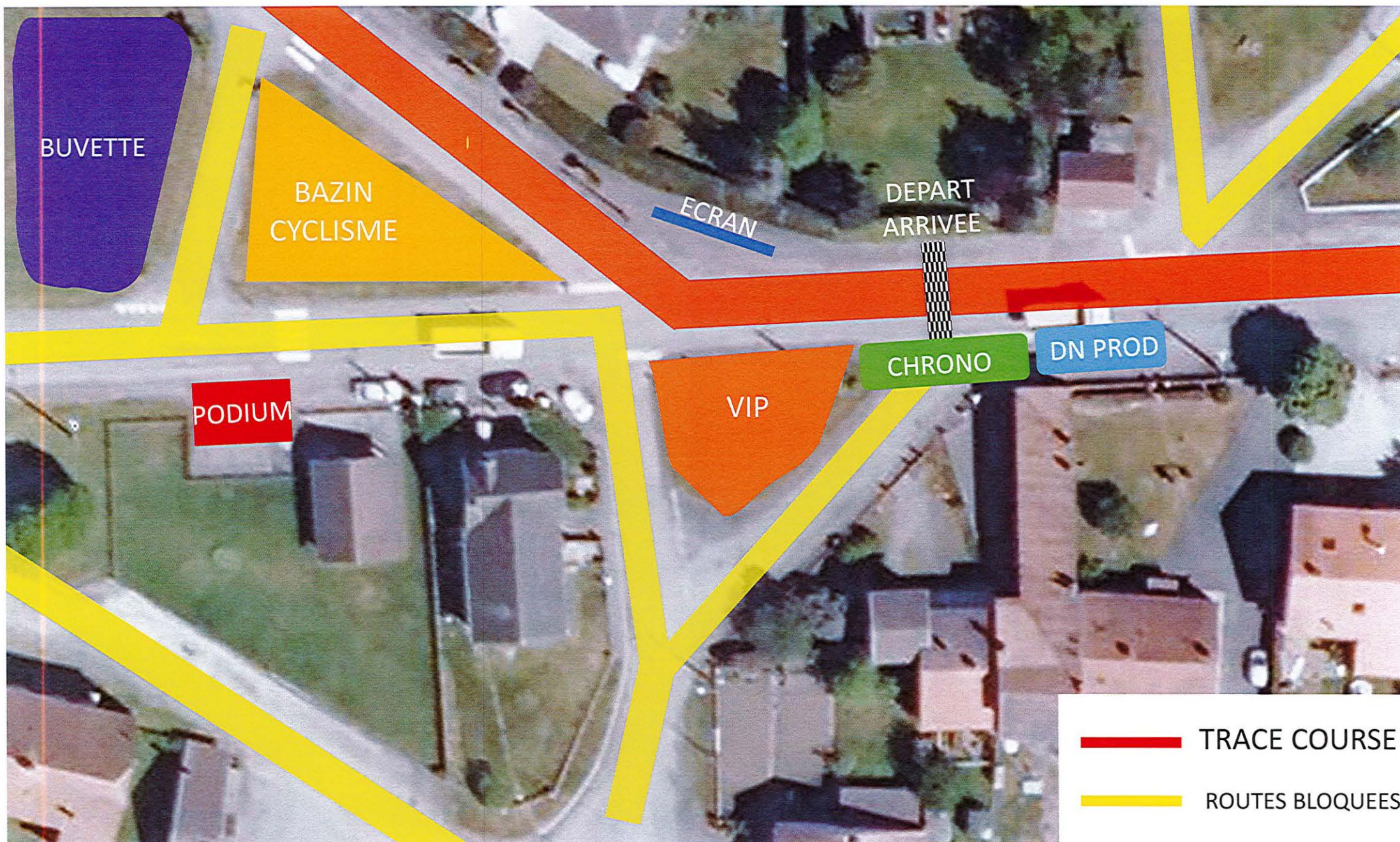
Grâce à une moto suiveuse, vous serez embarqué dans
l'échappée et le peloton ! Toujours au plus près des
coureurs !

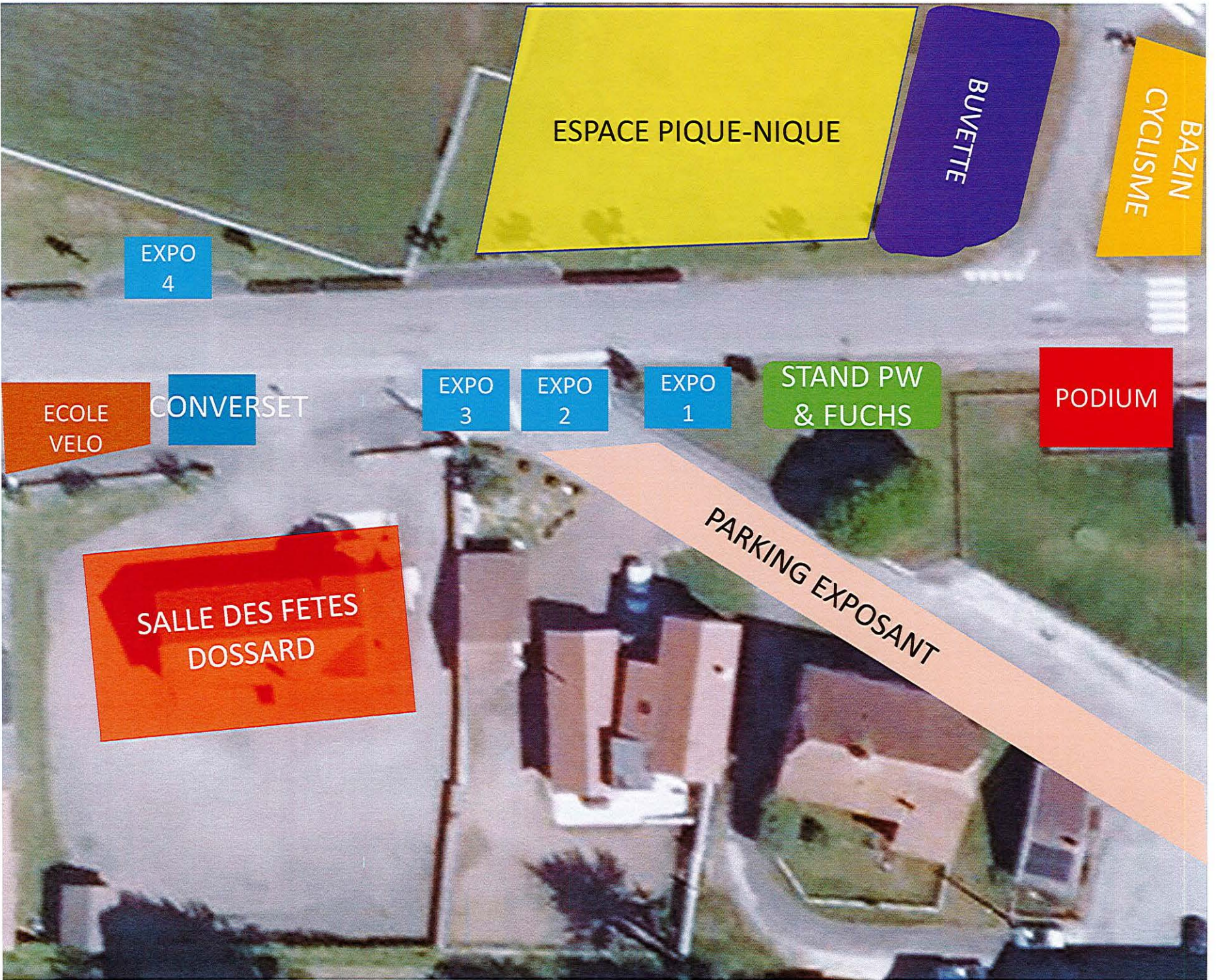


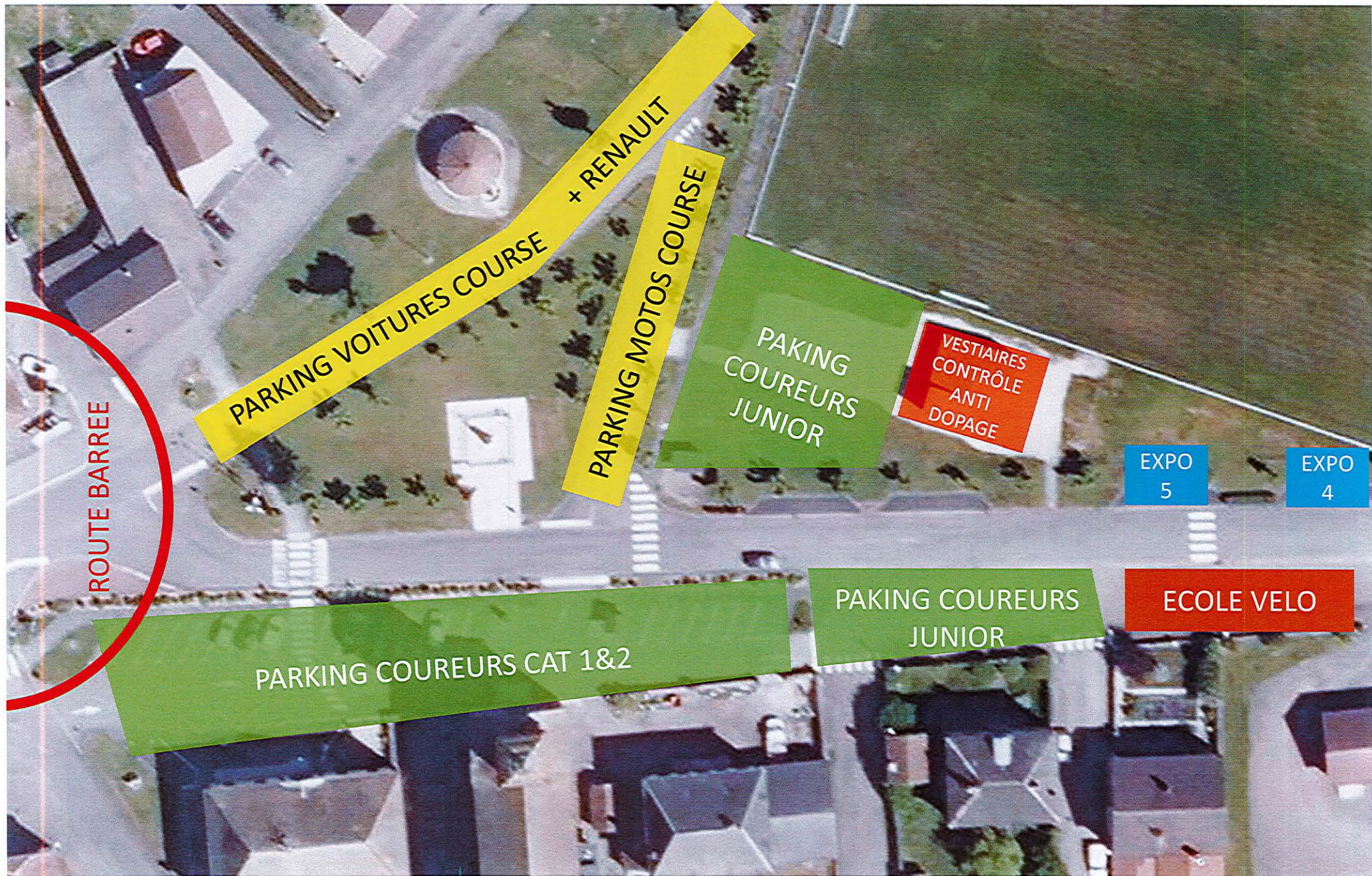
BAREME REMBOURSEMENT DES FRAIS DE DEPLACEMENT

Uniquement pour les équipes catégorie 1 et les équipes juniors

- 80€ au-delà de 200km par équipe
- 160€ au-delà de 400km par équipe
- 200€ au-delà de 500km par équipe







ROUTE BARREE

PARKING VOITURES COURSE + RENAULT

PARKING MOTOS COURSE

PARKING COUREURS JUNIOR

VESTIAIRES
CONTRÔLE
ANTI
DOPAGE

EXPO
5

EXPO
4

PARKING COUREURS CAT 1&2

PARKING COUREURS JUNIOR

ECOLE VELO

CHRONOMETRAGE ELECTRONIQUE



STAGES SPORTIFS SÉMINAIRES & CONGRÈS

À LUXEUIL-LES-BAINS, CENTRE DE PRÉPARATION AUX JEUX OLYMPIQUES 2024



15

Office de Tourisme de Luxeuil-les-Bains, Vosges du Sud
30, rue Victor Genoux - 70300 Luxeuil-les-Bains
Tél. 03 84 40 06 41 - www.luxeuil-vosges-sud.fr



Pourquoi choisir notre destination, Luxeuil-les-Bains, Vosges du Sud ?

Luxeuil-les-Bains propose toute une gamme d'hébergements de qualité dans le cœur historique :

La ville de Luxeuil-les-Bains est dotée d'une gamme d'hôtels et de résidences de tourisme de qualité, reflets de l'histoire architecturale de cette cité thermale. Sans oublier les prestations de confort : SPA, piscine ou immense parc privé...



On va vous "challenger" dans un cadre naturel d'exception ! Notre destination ne se limite pas à Luxeuil-les-Bains. Au pied des Ballons des Vosges et du Plateau des Mille Etangs, nous pouvons vous proposer tout un panel d'activités pour un grand bol d'air ! A moins que vous ne préfériez tout simplement une visite guidée de notre belle Ville.

Séjours déjà validés par des entreprises de renom et des clubs sportifs de haut niveau ! séminaire Banque des Territoires (Caisse des Dépôts), FC Metz (football), équipe nationale de hand-ball de Russie, plusieurs clubs de basket de pro A...

Nos restaurateurs mettent du cœur à l'ouvrage, autant pour les gastronomes que pour les sportifs :

Genisses et Criottes de Fougerolles, jambon artisanal de Luxeuil, munster AOC ou cancellotte, notre gamme de restaurants vous propose des spécialités bien locales (produits de saison issus de nos producteurs). Pour vos athlètes, nous vous proposons des menus sur-mesure élaborés en amont et validés par vos soins.

Ici on prendra soin de vous dans tous les sens des t(h)ermes(s) :

Depuis plus de 2000 ans, le bien-être, le ressourcement, la santé sont des valeurs inscrites dans les gènes de cette station thermale. Les soins de haute technicité et les eaux salivatriques favoriseront la récupération de vos équipes. Et plus que jamais tous les acteurs de la ville s'engagent à vous garantir des conditions sanitaires sécurisantes.

Nous savons que vous aimez tout faire à pied :

Sortez de l'agitation des grands centres, oubliez le stress du bus, du métro... le cœur historique de cette petite ville de 7 000 âmes concentre tout l'essentiel des équipements nécessaires à votre séjour. Vous pourrez tout faire à pied en 10 minutes maximum !

Nous pouvons proposer un super rapport qualité-prix :

Loin des grandes agglomérations, vous serez surpris du rapport qualité-prix de notre destination.



Nous sommes fiers de dire que Luxeuil-les-Bains est classée parmi les plus beaux détours de France !

Riches de son thermalisme et de ses 17 sites classés monuments historiques, vous serez surpris par le cadre architectural de cette ville façonnée par 2000 ans d'histoire. Un environnement calme et inspirant vous attend pour fédérer vos équipes.



...ET POUR QUELLES RAISONS ENCORE ?



Véritable conciergerie de la destination, on sera votre guide sur-mesure :

Avec simplicité et discrétion, une personne référente de notre centrale de réservation sera à votre entière disposition afin d'optimiser votre temps et faciliter votre organisation. Elle sera votre partenaire unique et personnalisée avant et pendant votre séjour !



Kit d'accueil :

Un sac aux couleurs de Luxeuil-les-Bains, Vosges du Sud sera remis à chaque participant. Il contient tous les documents utiles au séjour : plan de la ville, cartes touristiques...

Cadeaux d'affaires :

Valorisez l'image de votre événement et de votre structure, offrez à vos congressistes un cadeau représentatif de notre territoire.



Infrastructures sportives

Validés par le Comité d'organisation des Jeux Olympiques Paris 2024, nos équipements peuvent accueillir sports collectifs et individuels, en entraînement ou en compétition.



COMPLEXE SPORTIF DES MERISES

Une structure aux multiples facettes... Doté de 3 salles, ce site tout confort, aux équipements modernes, offre des prestations de qualité (accueil de compétitions Internationales)



- Pratique du handball, basket-ball, volley-ball, badminton, tennis, gymnastique, tennis de table, arts martiaux, haltérophilie et escrime
- 2 salles multisports de 24X48m (1152m²) et 20X28m (560m²), sol synthétique
- 1 salle de gymnastique équipée d'agrès, de 20X15m
- 1 plateau d'athlétisme avec une piste de 200m de 4 couloirs et 1 ligne droite de 100m. Aire de saut en longueur et triple saut (sol revêtement souple)
- 1 mur d'escalade avec 20 voies, hauteur 7m avec des dévers positifs et négatifs
- 6 vestiaires
- Hauteur sous plafond 7m
- Tribune (502 places), parkings voitures et bus adaptés aux sportifs handisport



PALAIS DES SPORTS

- Pratique du handball, basket-ball, volley-ball, badminton, judo, escrime, karaté, haltérophilie.
- 1 salle multisports (parquet)
- 1 dojo
- 1 salle d'haltérophilie et de musculation
- 1 salle d'armes
- 4 vestiaires
- Tribune (373 places), parking voitures et bus

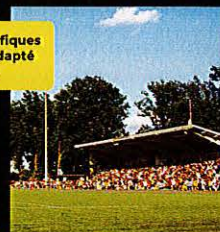
Majestueux site à 2 minutes à pied du cœur historique de la ville, pourvu d'un grand parking et d'un plateau sportif extérieur



STADE ANDRÉ MAROSELLI

- Homologué pour le football et le rugby
- 1 terrain d'honneur (pelouse)
- 1 terrain annexe (stabilisé)
- 2 petits terrains d'entraînements en herbe
- 1 anneau d'athlétisme avec 7 couloirs
- 3 aires de sauts
- 1 aire de javelot
- 1 aire de lancer de poids
- 2 bouloxdromes (extérieurs et intérieurs)
- 2 courts de tennis extérieurs et 1 court couvert
- Tribune (496 places, parking voitures et bus

Situé à côté de 2 magnifiques lacs, un site agréable adapté au football et au rugby



HALLE BEAUREGARD



Cette grande salle construite en bord de forêt vous permettra de combiner entraînements et exercices de détente en pleine nature.

- Pratique du handball, basket-ball, volley-ball, badminton, tennis.
- 1 grande salle multisports 40X20M (sol synthétique)
- 1 court de tennis couvert

SUR LES ROUTES DU TOUR !

- Logés au sein d'un hôtel labellisé "accueil vélo", du parcours mythique de la Planche en passant par le plateau des 1000 Etangs, vos athlètes déploieront leurs efforts au cœur d'une nature surprenante



Infrastructures séminaires

Infrastructures à la pointe, lieux chargés d'histoire, pôle adapté, Luxeuil possède de nombreux atouts pour accueillir vos rendez-vous professionnels. Vous trouverez LE lieu qui vous ressemble parmi nos sites, hôtels de charme, Abbaye...

CAPACITÉ DE 300 CONGRESSISTES

ESPACE FRICHET

- Une Galerie des Arts, réservée aux expositions, idéale pour les cocktails (équipée de chaises, mange-debout et systèmes d'accrochage pour les expositions)
- Un magnifique petit théâtre à l'italienne pour une ambiance feutrée : équipé d'une scène, de tables, chaises en velours, parquet, bar
- Capacité d'accueil : 150 personnes



ESPACE MOLIERE

- Accolé au Casino JOA face aux Thermes, cet espace dispose de 2 salles de cinéma. Grand confort en numérique. La plus grande salle est équipée d'une scène et peut accueillir jusqu'à 300 personnes.



ABBAYE SAINT COLOMBAN

- L'abbaye de Luxeuil-les-Bains matérialise le souvenir de la figure emblématique que fut Saint Colomban, issu de l'héroïque lignée des grands saints qui ont « fait » l'Europe. 2 salles à la magnifique architecture : la salle des Princes (60 places), équipée en son et vidéo, le salon Bossuet pour les petits groupes de travail. Quant à la salle du chapitre (vidéoprojecteur et sonorisation), 120 congressistes peuvent y être accueillis.



ESPACE LABIENUS

- Salle polyvalente sur 2 niveaux pouvant accueillir jusqu'à 270 personnes pour les expositions, 180 personnes assises, 160 avec tables rondes et chaises. Bar et cuisine professionnelle équipés



HÔTELS ET RÉSIDENCES DE TOURISME

- Les petits groupes de travail y apprécieront l'accueil chaleureux et les salles de réunion équipées.



Team building

Vous souhaitez motiver, dynamiser, "challenger" ou récompenser vos équipes ? L'organisation d'une activité Incentive est le meilleur moyen pour répondre à tous ces objectifs. Sous forme de challenge, en équipes ou en individuel, toutes les animations sont une façon ludique et originale de motiver ses équipes. Le temps d'une journée ou d'une demi-journée, elles permettront d'évacuer leur stress et de fédérer.

Ressourçant !

- remise en forme et SPA aux Thermes

Historique !

- team building urbain au cœur de l'histoire : Luxeuil express

Énigmatique !

- Escape Game Grandeur Nature sur les premiers contreforts vosgiens.

Adresse et concentration !

- initiation au Golf

Courmand !

- l'Atelier des Chefs aux Instituts Peureux

À vous de jouer !

- animations à JOA CASINO

Slowly attitude !

- yogawalk - détente - balade sophrologie

Au fil de l'eau !

- parcours en canoë kayak

Olympiades en vélo électrique !

- dans le plateau des 1000 Etangs, appelé aussi « Petite Finlande »

Contre la montre !

- course de Karting

Tous en selle !

- balade à cheval entre forêt et lac (tous niveaux)

Silent party !

- ambiancez-vous dans des sites insolites

On prend de la hauteur !

- survol du territoire en Montgolfière

Fun en gyropode !

- à la découverte des plus beaux sentiers Vosges du Sud



Ils nous ont fait confiance



"Je tenais à vous faire part de la satisfaction générale des participants au séminaire régional Banque des Territoires / Groupe Caisse des dépôts les 7 et 8 novembre..."

"Merci encore pour votre professionnalisme et votre accueil chaleureux..."
Banque des Territoires
Novembre 2019

"...Nous souhaitons au nom de l'ESBVA-LM vous remercier pour la qualité de l'accueil que vous avez réservé à notre équipe. Le staff et les joueuses ont été enchantés du stage que ce soit au niveau du club de Luxeuil, de l'hôtel, des activités extra-sportives, de la visite de la ville. Nous vous sollicitons sans nul doute à nouveau pour le futur..."
Le président de l'ESBVA-LM
Septembre 2020

HANDBALL

- Equipe Nationale de Russie (préparation des Jeux Olympiques et Championnat du Monde)
- Ligue Féminine : Le Havre AC, Metz Hand, ES Besançon, Nantes Atlantique, Cercle Dijon Bourgogne
- Semur-en-Auxois (masculin pro D2)

BASKETBALL

- ESBVA Lille Métropole (basket féminin PRO) : ligue féminine et championnat d'Europe
- Basket PRO A : Paris Levallois, Orléans Loiret,
- Equipe de France handi-sport

CYCLISME

- Course des 3 Ballons
- Passage du Tour de France
- Route de France féminine

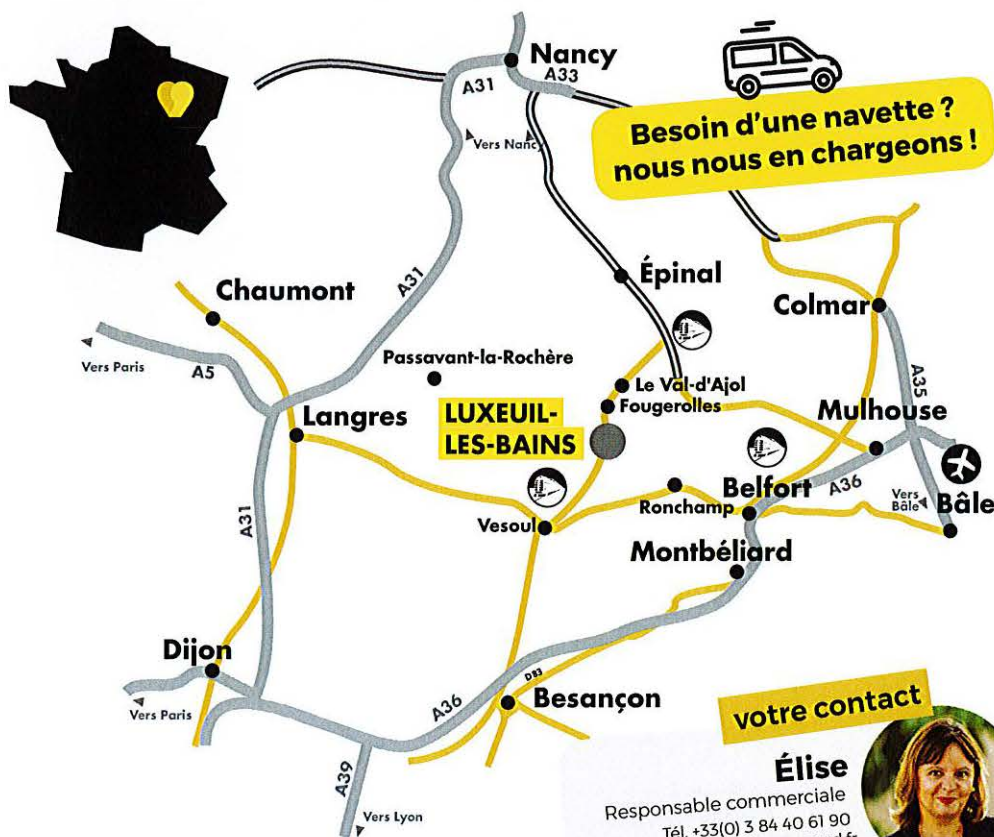
FOOTBALL

- FC Metz
- Dijon Côté d'Or

ENTREPRISES

- Séminaire annuel de la Banque des Territoires (Caisse des Dépôts)

Informations pratiques



PAR LA ROUTE

- Paris 400 km
- Lyon 333 km
- Strasbourg 214 km
- Dijon 173 km
- Nancy 123 km
- Besançon 87 km

· par l'autoroute A36 sortie n°11 Vesoul-Epinal

· par l'autoroute A5 et A31 sortie n°8 Bourbonne-les-Bains



EN TRAIN

- Belfort-Montbéliard TGV (Paris-Belfort : 2h15)
- Remiremont TGV (Paris-Remiremont : 3h)
- Luxeuil-les-Bains et TER Franche-Comté



PAR AVION

- Aéroport International de Bâle / Mulhouse à 128 km et 1h20 minutes par l'autoroute A36

votre contact

Élise

Responsable commerciale
Tél. +33(0) 3 84 40 61 90
commercial@luxeuil-vosges-sud.fr



Office de Tourisme de Luxeuil-les-Bains, Vosges du Sud

30, rue Victor Genoux - 70300 Luxeuil-les-Bains

Tél. +33 (0)3 84 40 06 41

WWW.LUXEUIL-VOSGES-SUD.FR



RENSEIGNEMENTS

BAZIN CYCLISME HAUTE SAONE

Président : Alain PIQUARD 06.07.55.46.00

Contact : Benjamin BICHET 06.81.38.62.92

Référent sécurité course : Benjamin BICHET

Référent sécurité terrain : Denis PAGNIER

Adresse : 1 rue de Sainte Marie - 70300 Breuches lès Luxeuil

Tél : 03.84.93.33.29

Mail : contact@bazin-cyclisme.fr



Bazin Cyclisme Haute-Saône