



Vélo
Club
Luron



VOTRE PREMIER RÉSEAU SOCIAL D'ASSURANCES

David Brouillard – Agent général exclusif MMA
8 ter Esplanade Ch. De Gaulle – 70202 Lure Cedex
03 84 30 23 38 - d.brouillard@mma.fr - <https://agence.mma.fr/lure>
N° Orias : 13010193 – www.orias.fr

DÉPANNAGE 70
PIÈCES-AUTO - VEHICULES ACCIDENTES

PUBLICATION DE COURSE

Date de l'épreuve : **Dimanche 18 Septembre 2016**

Lieu : **FROTEY-Les-LURE (70200)**



Test Chronométré et Gentlemen MMA – 1^{ère} édition

Support du championnat de Haute Saône FFC de CLM

- ORGANISATEUR :** Vélo Club Luron
- COUREURS ADMIS:** Toutes catégories, avec licence FFC, FSGT, UFOLEP ou FFTri de l'année en cours
+ non licenciés avec certificat médical de moins d'1 an pour la pratique du cyclisme en compétition
- ENGAGEMENTS :** A faire parvenir pour le **14 Septembre** à Mr Jean-François FARKAS - 06 31 78 02 49
27 rue Louis Pergaud ; 70 200 LURE, sinon, majoration de 3€ par cycliste
Il s'agit d'un test chronométré, donc pas d'inscription par Internet pour les licenciés FFC
- INSCRIPTIONS SUR PLACE + DOSSARDS :** à partir de 13h00 à la buvette, avec majoration de 3€
- TARIFS :**
- | | |
|--|-----|
| En équipe de 2 ou en individuel (prix par cycliste) | 7 € |
| Benjamins, minimes et cadets : | 5 € |
- DÉPART ET ARRIVÉE :** à Frotey Les Lure, au sommet de la côte de Dépannage 70
- Horaires des départs :** 13h30 : Benjamins, minimes et cadets 1 tour de 9,6 km
14h00 : Individuels autres catégories puis équipes 1 tour de 27,2 km
- RÈGLEMENT:** de la Commission Régionale de Cyclisme FFC + règlement particulier de l'épreuve
- COMMISSAIRES:** désignés par la Commission Régionale de Cyclisme FFC.
- REMISE DES PRIX:** au hall d'exposition de SA Dépannage 70. Il y aura un classement pour chaque catégorie à la fois pour le test chronométré et pour le championnat de haute Saône.
- Informations complémentaires :** buvette ; lots aux **3** premiers de chaque catégorie - voir règlement particulier également



VOTRE PREMIER RÉSEAU SOCIAL D'ASSURANCES

David Brouillard – Agent général exclusif MMA à LURE

En tant qu'agent général et chef d'entreprise à part entière, je suis là pour vous conseiller et vous accompagner, que vous soyez particuliers, professionnels, entreprises, collectivités ou exploitants agricoles, afin de vous proposer des couvertures en assurances les plus adaptées à vos besoins. Véritable partenaire des activités économiques au niveau local, je privilégie une relation de confiance avec mes clients, qui s'inscrit dans la durée, la proximité et la qualité de service



8 ter Esplanade Ch. De Gaulle BP 78

70202 Lure Cedex

03 84 30 23 38

d.brouillard@mma.fr

<https://agence.mma.fr/lure>

N° Orias : 13010193 – www.orias.fr



VOTRE PREMIER RÉSEAU SOCIAL D'ASSURANCES

RÈGLEMENT PARTICULIER POUR LA PREMIÈRE ÉDITION DU TEST CHRONOMÉTRÉ et GENTLEMEN MMA à FROTEY les LURE LE DIMANCHE 18 SEPTEMBRE 2016

ORGANISATION :

Test chronométré organisé par le Vélo Club Luron en partenariat avec Mr David BROUILLARD agent général exclusif MMA à Lure, que nous remercions chaleureusement car cette épreuve ne pourrait pas avoir lieu sans lui. Ce test est le support du championnat FFC 2016 de CLM de Haute Saône mais il est aussi ouvert aux coureurs des autres départements et autres fédérations ainsi qu'aux non licenciés qui devront présenter un certificat médical pour un classement global. L'aspiration-abri n'est pas autorisée entre concurrents individuels et entre équipes différentes, une distance de 7 mètres devra être maintenue avec les coureurs précédents et 3 mètres en latéral.

Une épreuve gentlemen est également organisée (par équipe de 2), ouverte aux coureurs de plus de 17 ans sur le parcours de 27,2 km. Le temps du 2^{ème} coureur sera retenu pour le classement de l'équipe.

Le règlement de la FFC est applicable, et nous apportons les précisions ci-après.

MATERIEL :

Tous types de vélos, guidons, prolongateurs, roues ... sont admis, à condition qu'ils soient mus exclusivement par la force musculaire. Les vélos couchés et/ou carénés sont autorisés mais leurs participants ne seront pas classés pour le championnat et feront l'objet d'un classement séparé pour l'épreuve.

ENGAGEMENTS :

Les coureurs devront de préférence s'engager 4 jours avant l'épreuve au minimum.

Le retrait des dossards se fera à la buvette à partir de 13h00, ils devront être portés dans le dos.

PARCOURS et HORAIRES :

Le circuit de 9,6 km traverse les communes de Frotey-les-Lure, Lyoffans et Moffans-Vacheresse, avec un départ toutes les minutes à partir de 13h30.

Le circuit de 27,2 km traverse les communes de Frotey-les-Lure, Moffans-Vacheresse, Le Val de Gouhenans, Athesans, La Vergenne, Moffans-Vacheresse et Lyoffans, avec un départ toutes les minutes à partir de 14h00. Il est quelque peu vallonné mais très roulant et se gagnera très certainement au-dessus de 40km/h de moyenne. Une plage horaire pour le départ peut être demandée lors de l'inscription.

Les plans des parcours sont joints à la publication de course et les coureurs devront les mémoriser avant le départ. Par défaut, il faut rester sur la route principale et un signaleur se trouvera à chaque bifurcation. Les coureurs qui sortiraient du parcours pour emprunter des raccourcis, entraîneront de fait leur disqualification.

L'arrivée et le départ des épreuves auront lieu à Frotey les Lure, au sommet de la côte du carrefour de Dépannage 70.

SÉCURITÉ :

La circulation ne sera pas fermée sur le circuit et les coureurs seront tenus de respecter le code de la route. Cependant, chaque carrefour non prioritaire sera protégé par un ou deux signaleurs. Le port d'un casque à calotte rigide (classique ou profilé) et homologué est obligatoire pour tout participant. En cas d'incident ou accident qui pourrait intervenir sur le parcours, les participants devront signaler les faits au plus vite afin que le nécessaire soit fait auprès des assurances.

L'assistance médicale sera assurée par un poste de secours avec la présence de 2 secouristes et de leur ambulance (société MULLER d'Essert). Les voitures ouvreuses et suiveuses seront interdites.

CLÔTURE :

Les classements seront établis par les commissaires de course immédiatement à l'issue de l'épreuve et proclamés lors de la remise des prix qui aura lieu dans le hall d'exposition de Dépannage 70.

Pour le championnat de Haute Saône, il y aura un classement séparé pour les 6 catégories suivantes (et individuel pour les féminines) :

- Benjamins
- Minimes
- Cadets
- Pass Cyclisme D1-D2 + Juniors
- Pass Cyclisme D3-D4
- 1^{ère}, 2^{ème} et 3^{ème} catégorie

1^{ère} édition Test Chrono MMA - parcours 27,2 km
 Support du Championnat de Haute Saône FFC
 Vélo Club Luron - Dimanche 18 Septembre 2016



VOTRE PREMIER RÉSEAU SOCIAL D'ASSURANCES

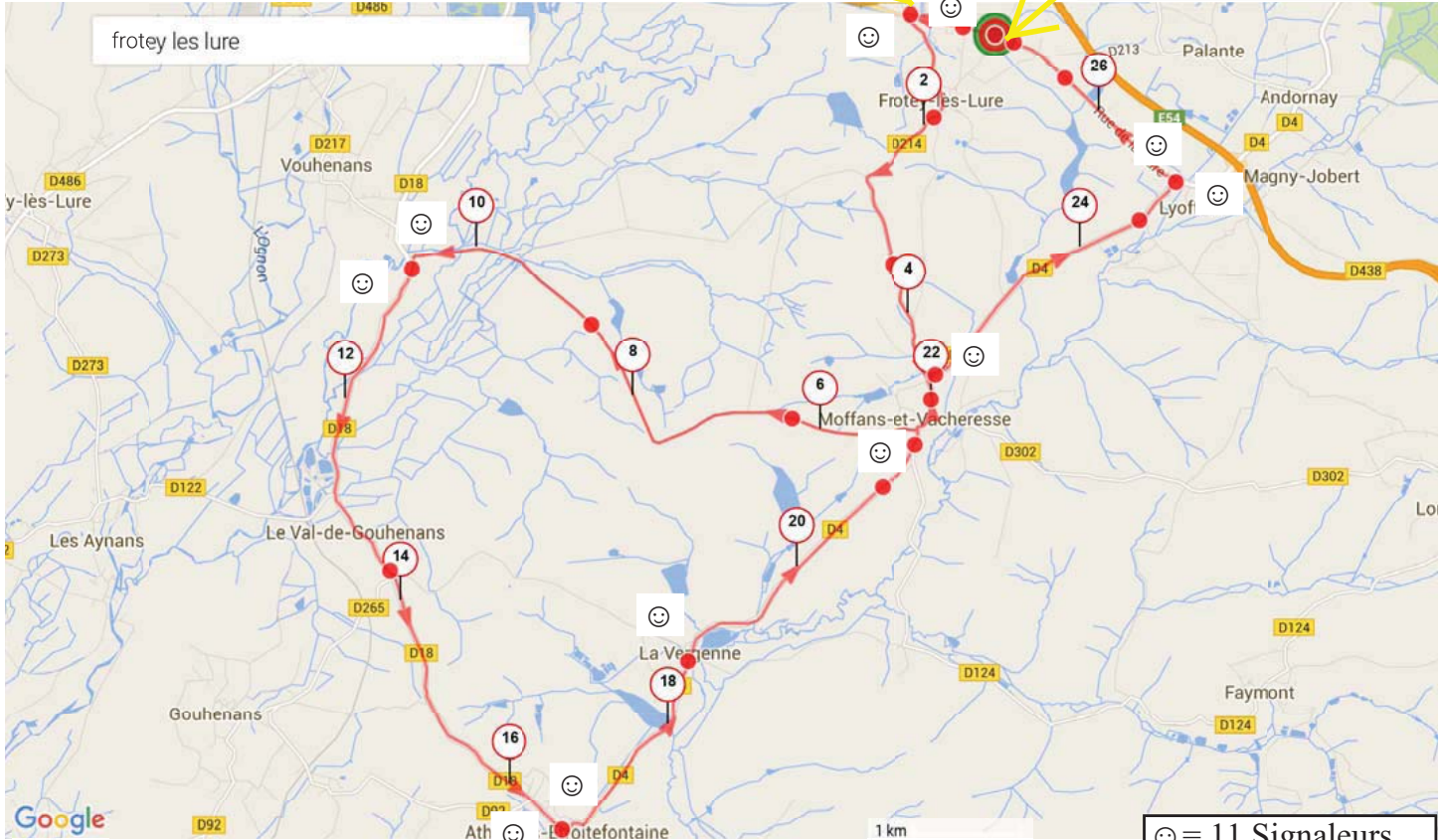
Test chronométré Vélo Club Luron

Cyclisme Route, 27.166 (km) : Frotey-lès-Lure -> Frotey-lès-Lure
 (0 votes; 0), 0 commentaire(s)

Remise des prix

Départ, arrivée, buvette, ambulance et chronométrage

VELOCLUBLURON



☺ = 11 Signaleurs

Informations générales

Localité de départ	Frotey-lès-Lure
Localité d'arrivée	Frotey-lès-Lure
27.166 km	Altitude min. 277 Altitude max. 328 Dénivelé Tot. + 252 Dénivelé Tot. - -253
Activité	Cyclisme Route
Difficulté	Moyenne
Type de sol majoritaire	Route
Type de parcours	Officiel
Parcours balisé	Non
Parcours testé par l'auteur	Oui
Dernière mise à jour	06/06/2016
Identifiant du parcours	6184899

Notes de l'auteur

Projet de parcours pour le Test chronométré du Vélo Club Luron le 18 Septembre 2016

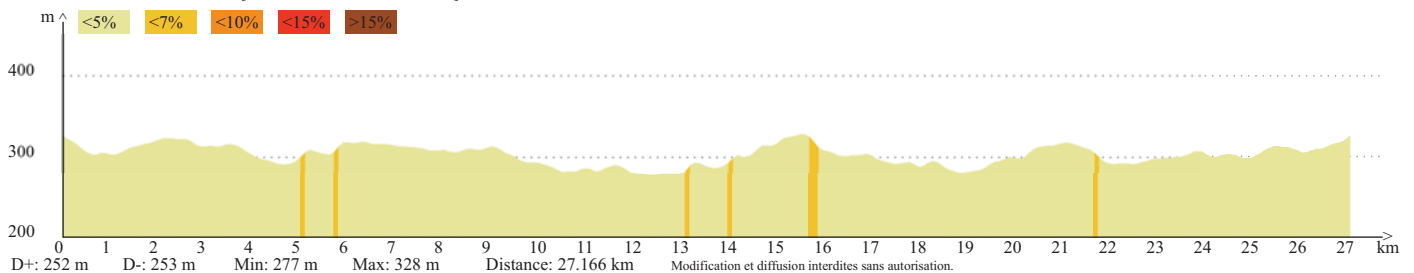
Mots-clés : Aucun

Mes notes

...

FROTEY-LÈS-LURE [Test chronométré Vélo Club Luron]

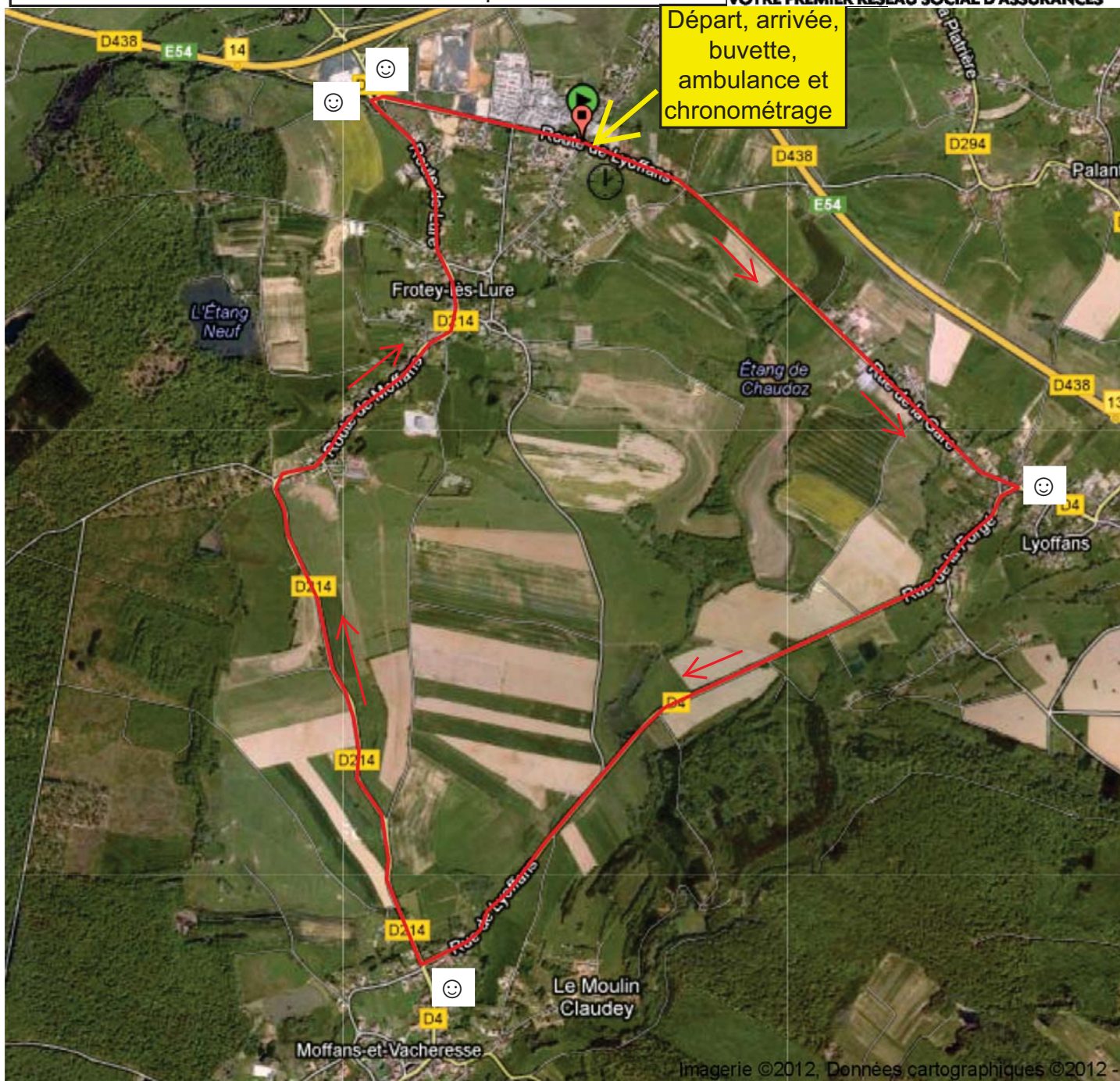
FROTEY-LÈS-LURE



1^{ère} édition Test Chrono MMA
 Parcours 9,6 km (benjamins et minimes)
 Support du Championnat de Haute Saône FFC
 Vélo Club Luron - Dimanche 18 Septembre 2016



VOTRE PREMIER RÉSEAU SOCIAL D'ASSURANCES



Imagerie ©2012, Données cartographiques ©2012 -

Distance totale du parcours :
 9556.2 m - 10454.5 yd soit : 9.56 km - 5.94 miles

☺ = 4 Signaleurs

Topographie du parcours :

