

DIMANCHE 01 JUILLET 2018

3^{ème} manche

**COUPE DE
FRANCE CADETS
DES DEPARTEMENTS.**

**ROUTE
PISTE
CYCLO
CROSS**



DEPARTEMENT DU JURA



PRIX DE VIRY



Epreuves réservée aux équipes des départements de Bourgogne-Franche-Comté, Grand-Est et Luxembourg

Ouvert également aux individuels des départements 39/25/70/90

Dossards mairie de Viry samedi de 17h à 19h et dimanche de 8h à 10h30

Départ 14h 8 tours de 9kms soit 72kms

infos

<http://www.viry39.fr/fr/information/45867/village>

M.D.C.B.D.
=== MÉTROLOGIE 3.D. ===
DÉVELOPPEMENT - CONCEPTION



Challenge de l'Est féminin à Viry(39)

Minimes/cadettes et juniors/séniors 3^{ème} manche

PRIX M.D.C.B.D.

Epreuves ouvertes à toutes les féminines

Dossards dimanche de 8h à 10h

Départ

10h30 juniors/séniors 6 tours de 9kms soit 54 kms

10h30 minimes/cadettes 5 tours de 9 kms soit 45 kms

Règlement coupe de France et challenge de l'est

<http://club.quomodo.com/challengedelest>

Parcours : <https://www.openrunner.com/r/8242849>



Renseignements : Michel Duraffourg 06-84-23-90-24

<https://www.facebook.com/Velhaut-Jura-Saint-Claude-284706044966079/>



COUPE de FRANCE CADETS des DEPARTEMENTS et CHALLENGE DE L'EST FEMININS

Dimanche 01 juillet 2018

L'épreuve respectera le règlement de la Coupe de France Cadets des départements en vigueur et du challenge de l'est féminins.

Vél'haut-jura Saint-Claude se réserve le droit d'apporter toutes modifications même de dernière minute

1/Engagements (voir page 4)

Cadets: UNIQUEMENT par courrier par équipe départementale de 4 coureurs à adresser à l'organisateur.

Minimes-cadettes/ Juniors-Séniors Dames: Par internet sur le site FFC par clubs respectifs.

Rappel: Les coureurs des départements 39/25/70 et 90 ne faisant pas partie des sélections départementales peuvent participer à l'épreuve en s'engageant sur le site FFC.

2/Horaires, Permanences, Dossards et Courses

Le samedi 30 juin 2018

Une permanence sera assurée le samedi 30 juin de 17h à 19h et le dimanche 01 juillet de 08h30 à 09h00 à la Salle de la mairie retrait des dossards, plaques de cadre, transpondeurs et tickets repas (Caution de 50€).

Le dimanche 01 juillet 2018

----Matin :

Courses en ligne Minimes F/Cadettes et Juniors/Séniors Dames:

Dossards: à partir 08h30 à la Salle de la mairie

Appel des coureurs, contrôle braquet et signature feuille émargement à 10h15

Réunion des directeurs sportifs et des arbitres de courses à la salle de la mairie à 09h30

Départ fictif: 10h30 pour toutes les féminines

Départ réel au km 6 minimes f et cadettes décalés de 3 mn

----Après-midi :

Course en ligne Cadets:

Réunion des directeurs sportifs et des arbitres de courses à la salle de la mairie à 13h00

Appel des coureurs, contrôle braquet et signature feuille émargement à 13h45

Départ fictif: 14H00 Départ réel au km 6

GPM 2^{ème}, 4^{ème} et 6^{ème} Tour sur ligne arrivée (5,3 2,1 points)

En cas d'égalité la place à l'arrivée pour départager

3/ Repas (voir page 4 pour les réservations)

le Dimanche midi. Pour les coureurs, accompagnateurs. Nous proposons un repas avec une entrée de crudités, un plat(féculent + viande blanche), un yaourt, un fruit pour 12€/repas et personne. Les repas doivent être réservés pour le 25 juin 2018.

1 service à 10h30 pour les coureurs cadet et 1 service à 12h00 pour les autres

4/ Sécurité course

Course sur route Juniors/Séniors Dames: Encadrement par une voiture ouvreuse, une voiture arbitre et 2 motos. Une voiture neutre fournie par les clubs ou comités.

Course sur route Minimes F/cadettes: Encadrement par une voiture arbitre et 2 motos. Une voiture neutre fournie par les clubs ou comités et 1 voiture balai.

Course sur route cadets: Encadrement par une voiture ouvreuse, 6 motos, 2 voitures arbitres et une voiture neutre, plus 8 voitures maximum de comité et 1 voiture balai.

Les voitures de comité seront équipées d'un dispositif radio à récupérer à la permanence contre un chèque de caution de 50€ et une pièce d'identité.

5/ Sanitaires

Sanitaires à la mairie

6/ Contrôle anti-dopage

Contrôle anti-dopage à la Salle de la mairie

7/ Remise des récompenses et protocole

Présence obligatoire

MinimesF/Cadettes:13h à la Salle de la mairie OFFERT PAR MDC3D

500 € DE PRIX

Course sur route MinimesF/Cadettes: Les 10 premières scratch et 5 premières minimes f

Coupes, Bouquets, lots

Remise des maillots du challenge de l'est

Juniors/Séniors Dames:13h à la Salle de la mairie OFFERT PAR MDC3D

500 € DE PRIX

Course sur route: Les 10 premières scratch et 5 premières Junior D

Coupes, Bouquets, lots

Remise des maillots du challenge de l'est

Cadets:17h00 à la Salle de la mairie. OFFERT PAR LA COMMUNE DE VIRY

500 € DE PRIX

Course sur route: Les 10 premiers scratch et 5 premiers cadet1

coupes, bouquets, lots

GPM 5 premiers OFFERT PAR MDC3D

300 € DE PRIX

Remise des maillots de la coupe de France cadets des départements

Vin d'honneur offert par Vel' Haut-Jura Saint-Claude

ENGAGEMENT pour le comité

3^{ème} MANCHE coupe de France cadets des départements

A retourner avant **le 25/06/2018** avec le règlement impératif à

**MDC3D Michel Duraffourg
165 RUE DE LA PRAIRIE
01100 GROISSIAT**

EQUIPE ou COMITE : _____

Responsable : _____ **n° licence :** _____

Adresse : _____

Tel : _____

Mail : _____

CADET	Nom	Prénom	Date de naissance	N° LICENCE	
1^{er} coureur					
2^{ème} coureur					
3^{ème} coureur					
4^{ème} coureur					
DS					
DS					

REPAS

Crudité/pâtes ou riz-jambon/yaourt/fruit

	Nbre de personne	Total
Engagement	_____ x 5€	_____ €
repas	_____ x 12€	_____ €
	Total	_____ €

Règlement par chèque à l'ordre de VHJSC

Pour les féminines et les cadets individuels inscriptions par internet sur cycles web mais les repas sont à réservés avec ce document

Attention pas de paiement sur place



Pour les hébergements Contact

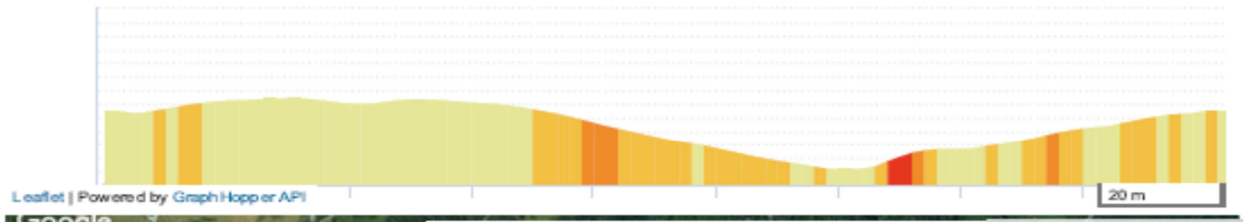
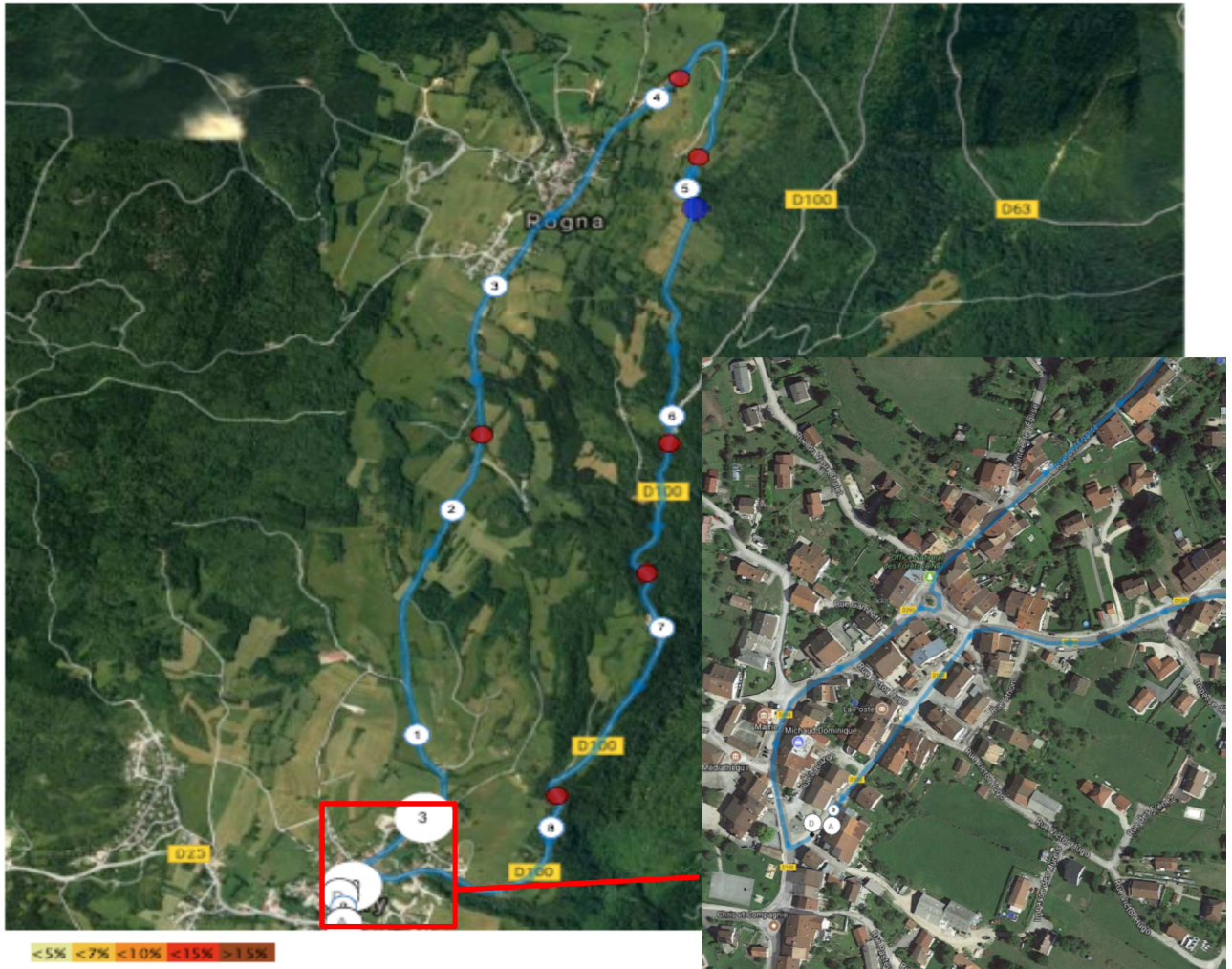
<https://www.saint-claude-haut-jura.com/hebergement-haut-jura-saint-claude.html>

<http://www.hautbugey-tourisme.com/francais/hebergements.php>

PARCOURS



8242849 | Cyclisme - Route | VHJSC VIRY
Viry -> Viry
— 9.003 km ▲ 174 m ▲ 174 m ▲ 635 m ▲ 793 m



Leaflet | Powered by GraphHopper API