



Maison Familiale
Rurale de Rioz
MFR



ROUE D'OR NOIDANS

CYCLO CROSS DE RIOZ

DIMANCHE 3 DECEMBRE 2023

Manche de la coupe régionale BFC et manche du challenge régional des école de cyclisme

1. Programme :

DISTRIBUTION DES DOSSARDS (Centre Culturel de RIOZ) :

- à partir de 9h00: distribution des dossards pour les Masters +45ans
- à partir de 10h00 : distribution des dossards pour : U7,U9,U11,U13 et U15
- à partir de 13h : distribution des dossards pour : U17 et Féminines
- à partir de 14h : distribution des dossards pour : U19 et Séniors-45ans

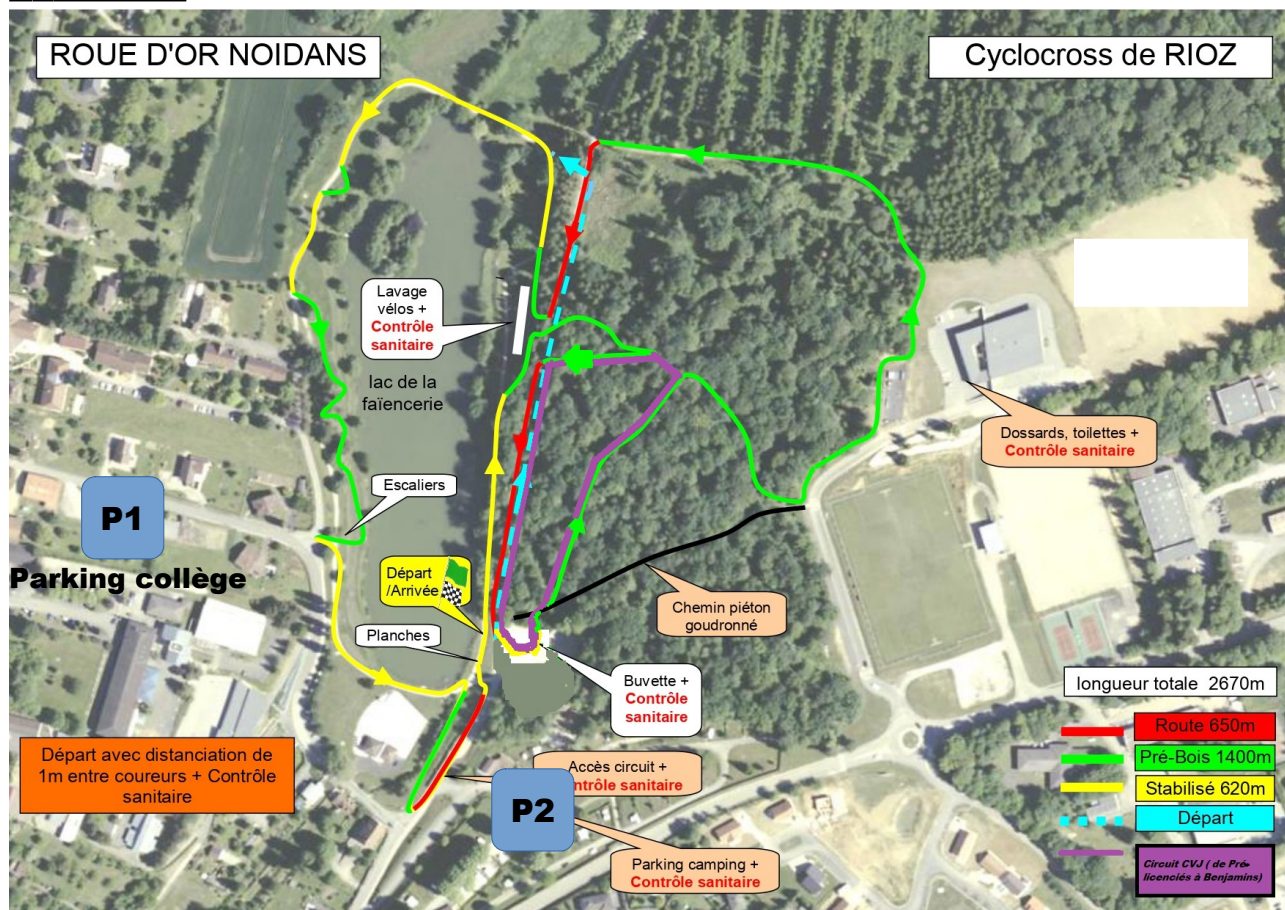
!/\ : fermeture des engagements 10mins avant le départ de la course.

COURSES :

- 10h00 : COURSE B MASTERS +45ans (40min)
- 11h15 : COURSE U7 et U9 (5 et 7min)
- 11h30 : COURSE U11 (10min)
- 11h50 : COURSE U13 (15min)
- 12h15 : COURSE U15 (20min)
- 14h : COURSE U17 et Féminines (30min U17, 40min Féminines)
- 15h : COURSE A Séniors-45ans et U19 (40min pour U19 et 50min pour course A)

PODIUMS : à 12h45 pour les courses du matins, et à 16h10 pour les Séniors -45, U19, U17, Femmes (horaires approximatif qui pourront évoluer selon le retard pris sur la journée)

2. Circuit :



4. Buvette et Restauration :

Une buvette et petite restauration sera proposé par la Maison Familiale de Rioz au profit du TELETHON.



5. Infos divers

Grille de prix et récompenses :

- CVJ et U15 : récompenses en nature (Tous les coureurs sont récompensés)
- Masters +45ans (Course B): 61/5

- Féminines : 61/5
- U17 : 107/10
- U19 : 107/10
- Séniors -45ans,Elites,U23 (Course A) : 228/15

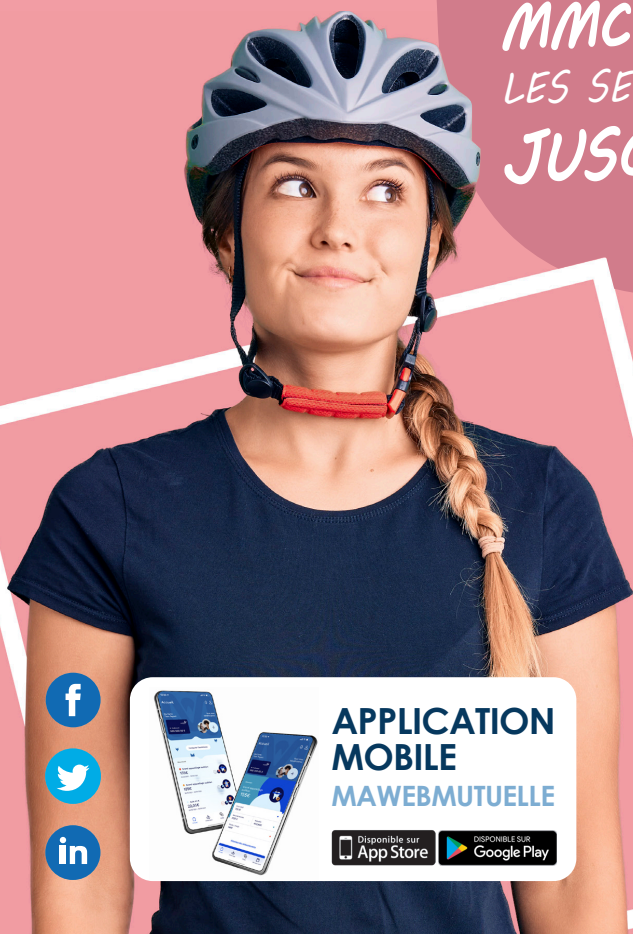
*Fleurs, coupes aux vainqueurs et coupe aux 2ème et 3ème de chaque catégorie
Hommes et Féminines*



Membre de l'Alliance Mutualiste

VOTRE MUTUELLE POUR LA PRATIQUE SPORTIVE

*MMC REMBOURSE
LES SERVICES DE COACHING SPORTIF
JUSQU'À 250 € PAR AN*



**APPLICATION
MOBILE
MAWEBMUTUELLE**

Disponible sur



*Obtenez un
devis personnalisé,
FLASHEZ-MOI !*

*Pour votre confort
et votre sécurité,
PRENEZ RENDEZ-VOUS EN LIGNE*

03 84 75 16 44 | www.mutuelle-mmc.com

Mutuelle Médico-Chirurgicale - 6 rue Paul Morel - BP 80283 - 70006 Vesoul Cedex

La Mutuelle Médico-Chirurgicale, Mutuelle soumise aux dispositions du livre II du Code de la Mutualité, enregistrée auprès du Secrétaire Général du Conseil Supérieur de la Mutualité sous le N° 778542852, dont le siège social est sis au 6 rue Paul Morel 70000 Vesoul.





Chaumartin



Noidans les vesoul



Primeur - Crèmerie - Charcuterie - Épicerie - Cave



Du Choix, du Frais!

