

FÉDÉRATION  
FRANÇAISE  
DE CYCLISME



VTT



# COUPE BOURGOGNE FRANCHE COMTE et CHAMPIONNAT DEPARTEMENTAL DE SAONE ET LOIRE VTT XC

**10**, MARS 2024

**UCHIZY**

**VELO CLUB TOURNUS**

# GUIDE TECHNIQUE

1. Engagements
2. Programme
3. Accès
4. Plan
5. Parcours
6. Hébergement et restauration



# Coupe de Bourgogne Franche-Comté et



## championnat départemental de Saône et Loire

VTT XCO

# UCHIZY

<https://maps.app.goo.gl/qEjZDDxHhHkjFdUG7>

*Nouveaux tracés  
encore plus fun !*



# Dimanche 10 Mars 2024

Buvette  
et  
restauration sur place

Plus d'info sur  
[www.veloclubtournus.fr](http://www.veloclubtournus.fr)

Epreuve organisée par le VC Tournus 71



# Engagements

La manche de la Coupe de Bourgogne Franche-Comté VTT XC d'Uchizy est ouverte aux licenciés FFC toutes catégories. L'épreuve est également ouverte aux non licenciés titulaires d'un certificat médical et d'une carte à la journée.

Les engagements sont réalisés en ligne par le club jusqu'à J-3 :

Soit à partir de l'espace club : <https://club.ffc.fr>

Soit sur MAJ : <http://maj.ffc.fr/Maj/>

Il est possible de s'inscrire sur place le jour de la course avec une majoration :

- 9 € pour les U15,
- 14 € pour les U17,
- 17 € à partir de U19.

# Programme

Catégorie	Emargement et Transpondeur	Appel Ligne de départ	Départ	Remise des prix
U7-U9	08h à 08h30	09h	09h15	12h30
U11	08h à 09h	09h30	09h45	
U13	08h à 09h30	10h	10h15	
U15	09h à 10h15	10h45	11h	
U17	10h à 11h30	11h45	12h	17h00
Masters (1 et >)	11h à 13h	13h15	13h30	
Dames (U17 et >)	11h à 13h	13h20	13h35	
U19/ U23 Séniors – Elites	13h à 14h30	14h45	15h	

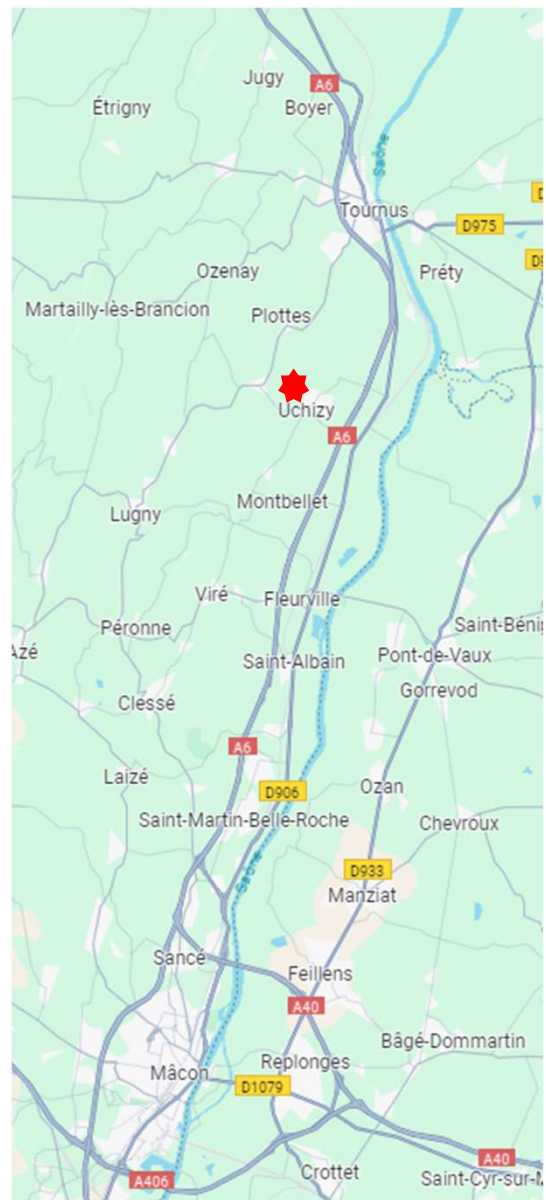
# PLANS

- **Accès :**

Le site de la course se situe sur la commune d'Uchizy. Le parking est accessible depuis la route de l'Orme.

Depuis le nord par A6, sortie N° 27 Tournus, prendre la D906 direction Mâcon, prendre D210 à droite direction Farges lès Mâcon, suivre le fléchage jusqu'à route de l'Orme.

Depuis le sud par A6, sortie N° 28 Mâcon nord, prendre la D906 direction Tournus, prendre D163 à gauche direction Uchizy, puis à droite rue du Pilon et suivre fléchage jusqu'à route de l'Orme.



Coordonnées GPS :

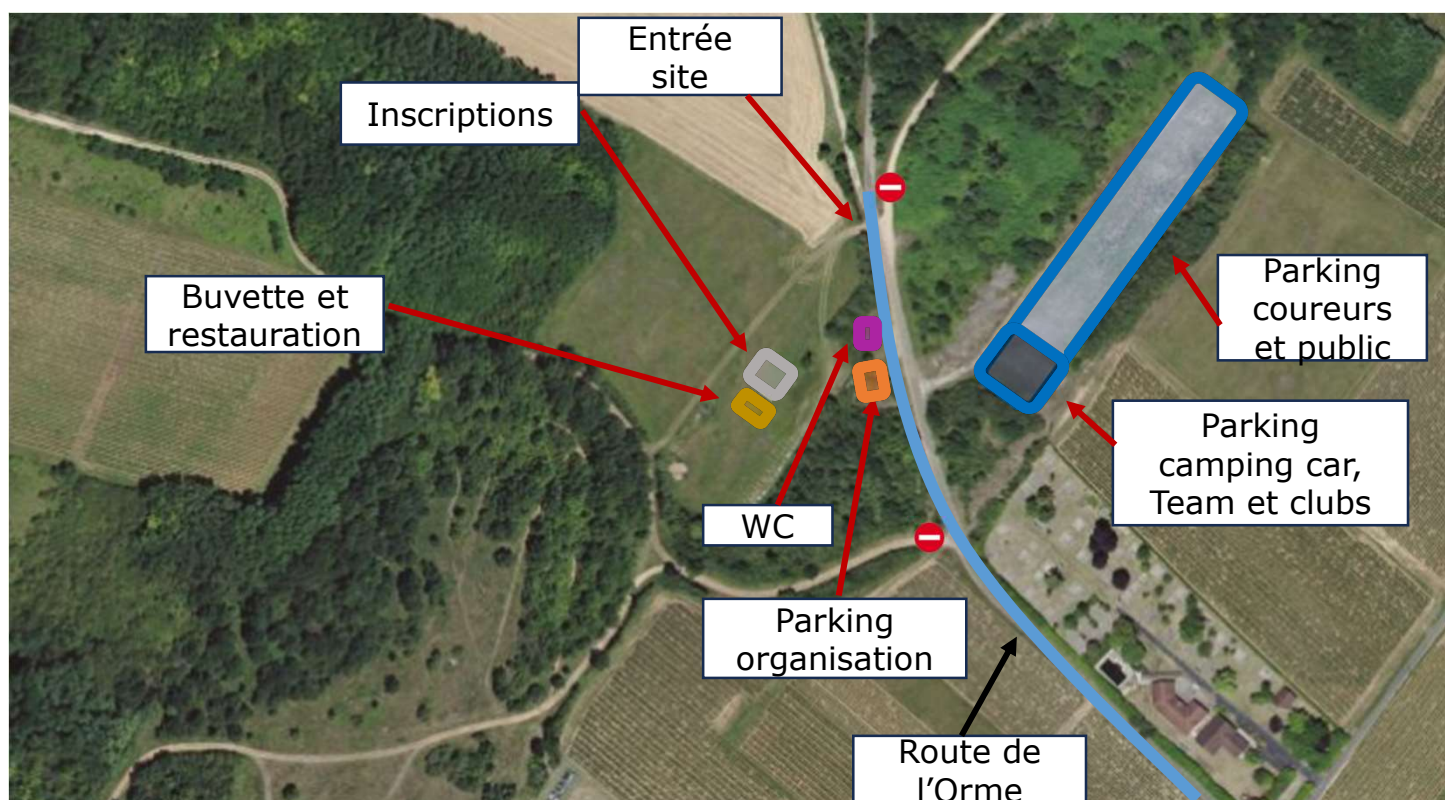
46.51141687710116, 4.881418755532813

<https://maps.app.goo.gl/3wgLVBvXjAKcbiWa9>

# PLANS

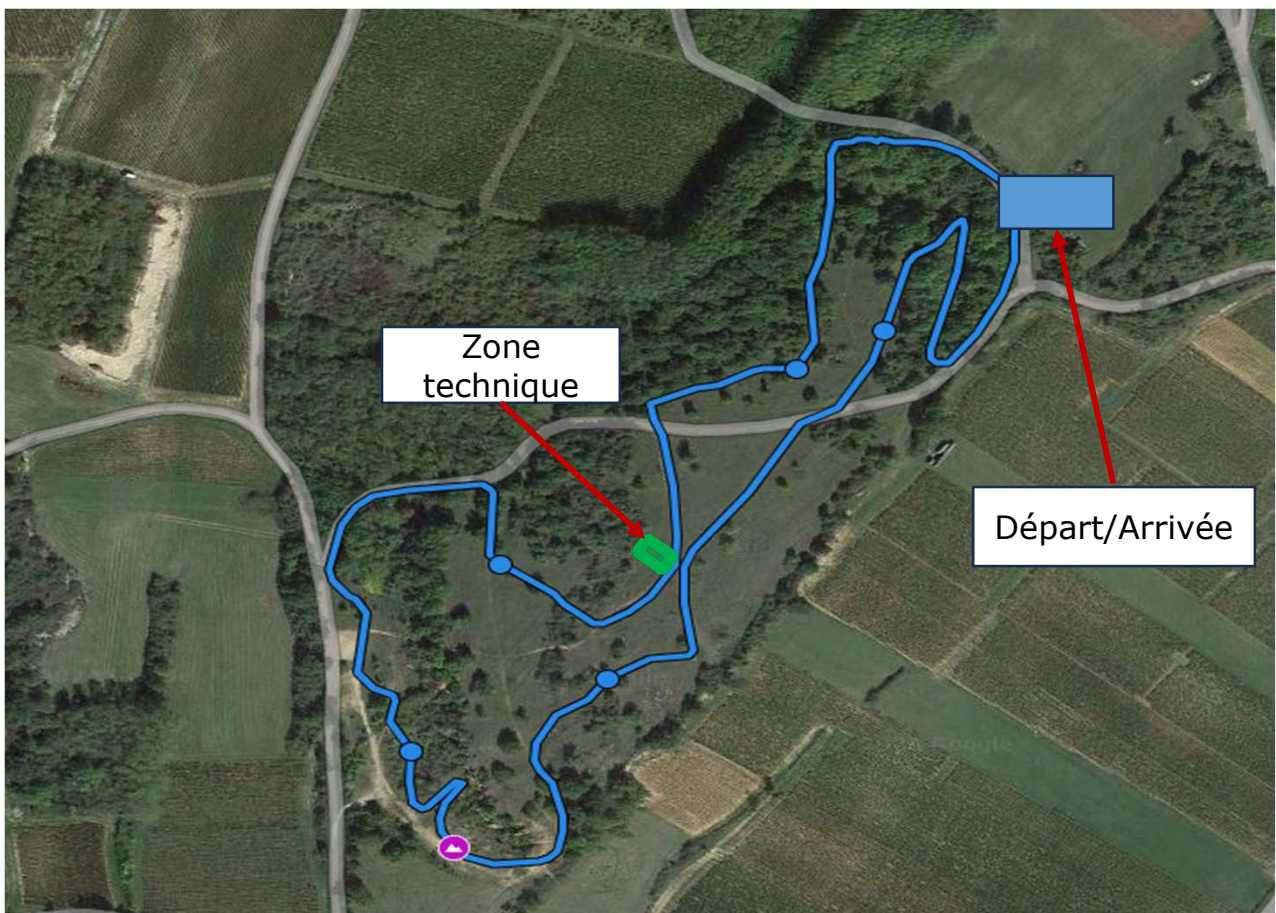
## • Parking

Le parking est accessible depuis la route de l'Orme. L'accès site est interdit aux véhicules hors organisation.



# PARCOURS

Petit parcours (1,6km – 22 m D+):



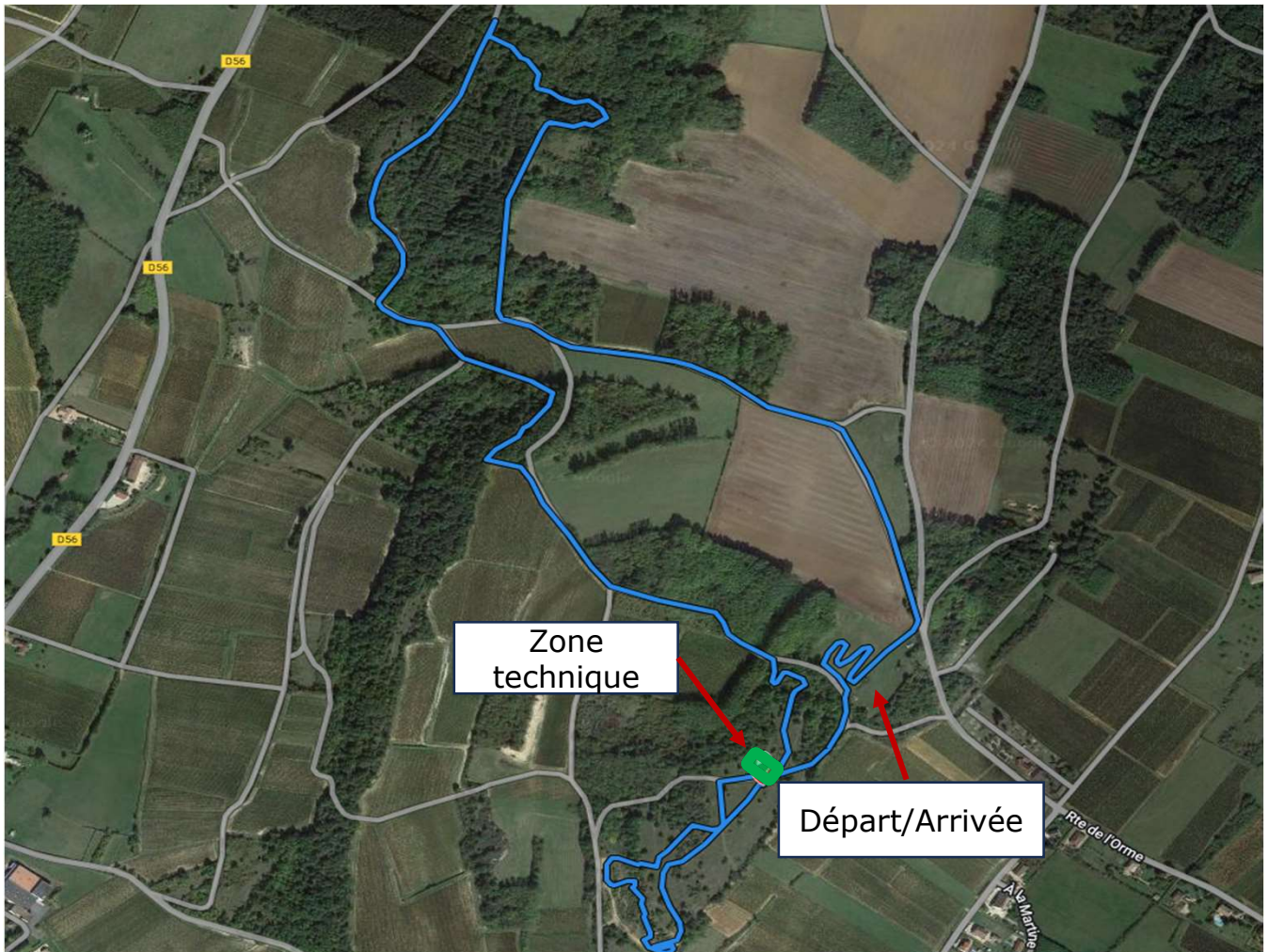
- U7/U9 : 1 tour
- U11 : 2 tours
- U13 : 3 tours
- U15 : 1 petit circuit + 1 grand circuit

Reconnaissance possible le samedi 9 février à partir de 15h et dimanche jusqu'à 9h.  
Reconnaissance interdite pendant les courses.



# PARCOURS

**Grand parcours (4,6 km – 120m D+):**



- U17 : 3 tours
- U19 H : 5 tours
- U19 F : 3 tours
- U23 + Séniors : 6 tours
- Dames + Masters : 5 tours

Reconnaissance possible le samedi 9 février à partir de 15h et dimanche jusqu'à 11h.

Reconnaissance interdite pendant les courses.

# HEBERGEMENT et RESTAURATION

- **Hotels à proximité :**

Moulin de la Brevette  
à Arbigny

*Offre spéciale cycliste à l'hôtel du Moulin  
de la Brevette*



Bénéficiez d'un **verre de bienvenue** pour votre  
réservation de la nuit du 09 au 10 mars.

Réservation par téléphone au **03.85.39.49.27** ou par mail à  
**reception@moulinde labrevette.com**  
[www.moulinde labrevette.com](http://www.moulinde labrevette.com)

404 Chemin de la Brevette, 01190 ARBIGNY

Hôtel Le Sauvage  
à Tournus :



- **Restauration :**

Buvette proposant restauration chaude (frites, hotdog) et froide (sandwichs), toute la journée sur le site.