

# WEEK-END CYCLISTE SAULX TRIANGLE VERT

## 6 & 7 JUIN 2026



Commune de  
**SAULX**

Communauté de communes du



[www.cctv70.fr](http://www.cctv70.fr)

**SAMEDI 6 JUIN**

**GRAND PRIX  
DE SAULX TRIANGLE VERT**

**10H30 :** U15-U17  
**14H :** ACCESS

**ici** Radio  
TV  
Digital

**DIMANCHE 7 JUIN**

**CHAMPIONNATS  
BOURGOGNE FRANCHE COMTE  
DE CYCLISME SUR ROUTE ELITES**

**9H30 :** Open 2  
Open 3  
**13H30 :** Elites  
Open 1

FÉDÉRATION  
FRANÇAISE  
DE CYCLISME  
BOURGOGNE FRANCHE COMTE



**E.C.N.**  
Route d'Or Noëlle



**LIVRET DE L'ÉPREUVE**

# L'ORGANISATION



## LE MOT DU PRÉSIDENT DE ROUE D'OR NOIDANS

C'est avec une grande fierté que la Roue d'Or Noidans organise cette année le Grand Prix Cycliste de Saulx – Triangle Vert, support des Championnats Bourgogne Franche-Comté ÉLITES sur route 2026.

Accueillir une telle épreuve représente une véritable reconnaissance pour notre club, mais aussi pour l'ensemble du territoire haut-saônois, qui retrouve ce rendez-vous régional majeur après plusieurs années. Fidèle à ses valeurs et à son engagement pour le cyclisme, la Roue d'Or Noidans continue de prendre pleinement sa part dans la vie de notre Comité Régional à travers l'organisation d'épreuves pour toutes les catégories, des jeunes jusqu'aux Élites.

Je tiens à remercier chaleureusement l'ensemble des bénévoles, sans qui rien ne serait possible, ainsi que les collectivités, partenaires, institutions et tous ceux qui nous accompagnent dans cette aventure.

Je souhaite à toutes et tous un excellent week-end de sport, de convivialité et de passion autour du vélo !

**Enzo FIGUEIRA**

Président de Roue d'Or Noidans

### Responsable de l'épreuve :

Enzo FIGUEIRA : Président de Roue d'Or Noidans

Complexe Sportif René Billet, 2 Rue du Stade,

70 000 NOIDANS LES VESOUL

Port : 06 47 12 46 17

### Organisateur :

ROUE D'OR NOIDANS

Complexe Sportif René Billet, 2 Rue du Stade,

70 000 NOIDANS LES VESOUL

### Contact :

Courriel : [secretariat.ron@gmail.com](mailto:secretariat.ron@gmail.com)



The logo for ICI Radio TV Digital, featuring a blue circle with a white square inside, followed by the word 'ici' in a bold, lowercase sans-serif font, and 'Radio TV Digital' in a smaller, uppercase sans-serif font stacked to the right.

**ici** Radio  
TV  
Digital

A photograph of a middle-aged man with a grey beard and glasses, smiling and holding a white mug. He is standing in a kitchen with shelves of dishes and jars in the background. The lighting is soft and natural, coming from a window on the right.

# ICI matin

**6h** | Tout ce qui se  
**9h** | passe ici est  
dans ICI matin

Radio . TV . Digital

# PERMANENCE - HORAIRES

La permanence sera installé à la Mairie de Saulx.

27, Grande Rue

70240 Saulx

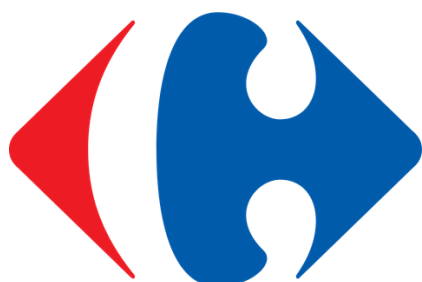
Les remises des récompenses se dérouleront sur le place de l'Eglise.

## SAMEDI 6 JUIN - GP SAULX TRIANGLE VERT

U15/U17	ACCESS
Retrait des dossards : de 9h30 à 10h15	Retrait des dossards : De 13h à 13h45
Départ : 10h30 U17 / 10h32 U15	Départ : 14h Access 1-2 / 14h02 Access 3-4
Remise des prix : aux alentours de 12h	Remise des prix : aux alentours de 16h30

## DIMANCHE 7 JUIN - CHAMPIONNATS BFC

OPEN 2/3	ELITES/OPEN 1
Retrait des dossards : de 8h30 à 9h15	Retrait des dossards : De 12h30 à 13h15
Départ : 9h30	Départ : 13h30
Remise des prix : aux alentours de 12h15	Remise des prix : aux alentours de 17h



# DOTATIONS

**SAMEDI 6 JUIN - GP SAULX TRIANGLE VERT**

**CHAMPIONNATS DE HAUTE-SAÔNE ACCESS**

## U15/U17 :

- Remise des prix à 12h – Place de l'église face à la Mairie
- Récompenses pour les 3 premiers hommes et 3 premières femmes U15 et U17
- Grille de prix en nature

## Access :

- Remise des prix à 16h30 – Place de l'église face à la Mairie
- Podium scratch Access 1-2 et scratch Access 3-4
- Grille de prix en nature
- Récompenses des championnes et champions de Haute-Saône ACCESS

**DIMANCHE 7 JUIN**

**CHAMPIONNATS BOURGOGNE FRANCHE COMTE**

## Open 2/3 :

- Remise des prix à 12h15 – Place de l'église face à la Mairie
- Podium scratch (avec maillot pour le vainqueur + médailles pour les 3 premiers)
- 1 maillot pour le 1er Open 3
- Grille de prix : 320/15

## Elite, Open1 :

- Remise des prix à 17h – Place de l'église face à la Mairie
- Podium scratch (avec maillot pour le vainqueur + médailles pour les 3 premiers)
- 1 maillot pour le 1er Open 1
- Grille de prix : 459/20



# REGLEMENT ET INFOS COURSE

## 1) Organisation :

Course organisée selon le règlement FFC

Frais d'engagement et de déplacement à la charge des participants

Engagement sur site FFC via espace Club

Montant de l'engagement : 14€ pour Access, Open et Elites / 7€ pour U15 et U17

**Pas d'engagement sur place le dimanche.**

Le samedi majoration des engagements sur place : 16€ ACCESS / 9€ U15/U17

**La participation est interdite aux coureurs hors comité BFC lors de la journée du dimanche 7 juin (Championnats BFC)**

## 2) Lieu :

- **Départ et arrivée :**

Devant la Mairie de Saulx

27, Grande Rue

70240 Saulx

## 3) informations :

Toutes les informations seront publiées sur le Padlet dédié à l'épreuve, et disponible au lien suivant : <https://padlet.com/enzofigueira2/championnats-bfc-elites-2026-saulx-37sfgiajx6p4gc8z>

**L'organisation, avec l'accord de la commission technique, et le corps arbitral, se réserve le droit de modifier le parcours et/ou le programme en fonction des conditions météorologiques ou de l'état du revêtement de la route empruntant le circuit.**

## 4) Installations :

- Des parkings pour les concurrents et les suiveurs sera prévu à proximité du site de départ.
- Des toilettes seront accessible à proximité du site départ.
- Un animateur doté d'une sonorisation commentera la manifestation.

## 5) Permanence dossards – départs :

La permanence sera installé à la Mairie de Saulx.  
27, Grande Rue  
70240 Saulx

### **Samedi 6 juin :**

Ouverture à 9H30  
Remise des dossards pour les U15–U17 : de 9H30 à 10H15  
Remise des dossards pour les Access : de 13H00 à 13H45  
Départ U17 : 10H30 / Départ U15 : 10H32  
Départ Access 1-2 : 14H00 / Départ Access 3-4 : 14H02

### **Dimanche 7 juin :**

Ouverture à 8H30  
Remise des dossards pour les Open 2-3 : de 8H30 à 9H15  
Remise des dossards pour les Elites – Open 1 : de 12H30 à 13H15  
Départ Open 2-3 : 9H30  
Départ Elites – Open 1 : 13H30

## 6) Arrivée :

- Des barrières de protection seront installées sur les 50 derniers mètres du circuit jusqu'à ligne d'arrivée.
- Une ligne d'arrivée sera tracée au sol
- L'organisation mettra à disposition un podium sur la ligne d'arrivée
- Le compte tour et la cloche indiqueront le dernier tour à parcourir au passage de la ligne
- L'organisation mettra à disposition un local médical situé à proximité de l'arrivée.

## 7) Signalisation course :

Les épreuves en ligne partiront de la Place de la Mairie et se dérouleront sur un circuit sécurisé de 10,03km.

Nombre de tours de circuit (10,03km) à effectuer :

### **Samedi 6 juin :**

- 5 fois pour les U17
- 4 fois pour les U15
- 7 fois pour les Access 1-2
- 6 fois pour les Access 3-4

### **Dimanche 7 juin :**

- 10 fois pour les Open 2/3
- 13 fois pour les Elites, Open 1

Le détail du parcours figure ci-dessous.

L'organisation prévoit l'installation d'un panneau indicateur à 1 km de la ligne l'arrivée.

## **8) Véhicules :**

Les véhicules officiels seront munis de bandeaux et seront reliés par radio.

Les véhicules équipés ne seront pas autorisés sur le circuit, sauf décision du jury des arbitres.

L'organisation prévoit la mise en place d'un véhicule de dépannage neutre. Les roues et matériels éventuels devront être déposés au véhicule neutre à proximité de la ligne de départ au maximum 10 minutes avant le départ.

## **9) Sécurité :**

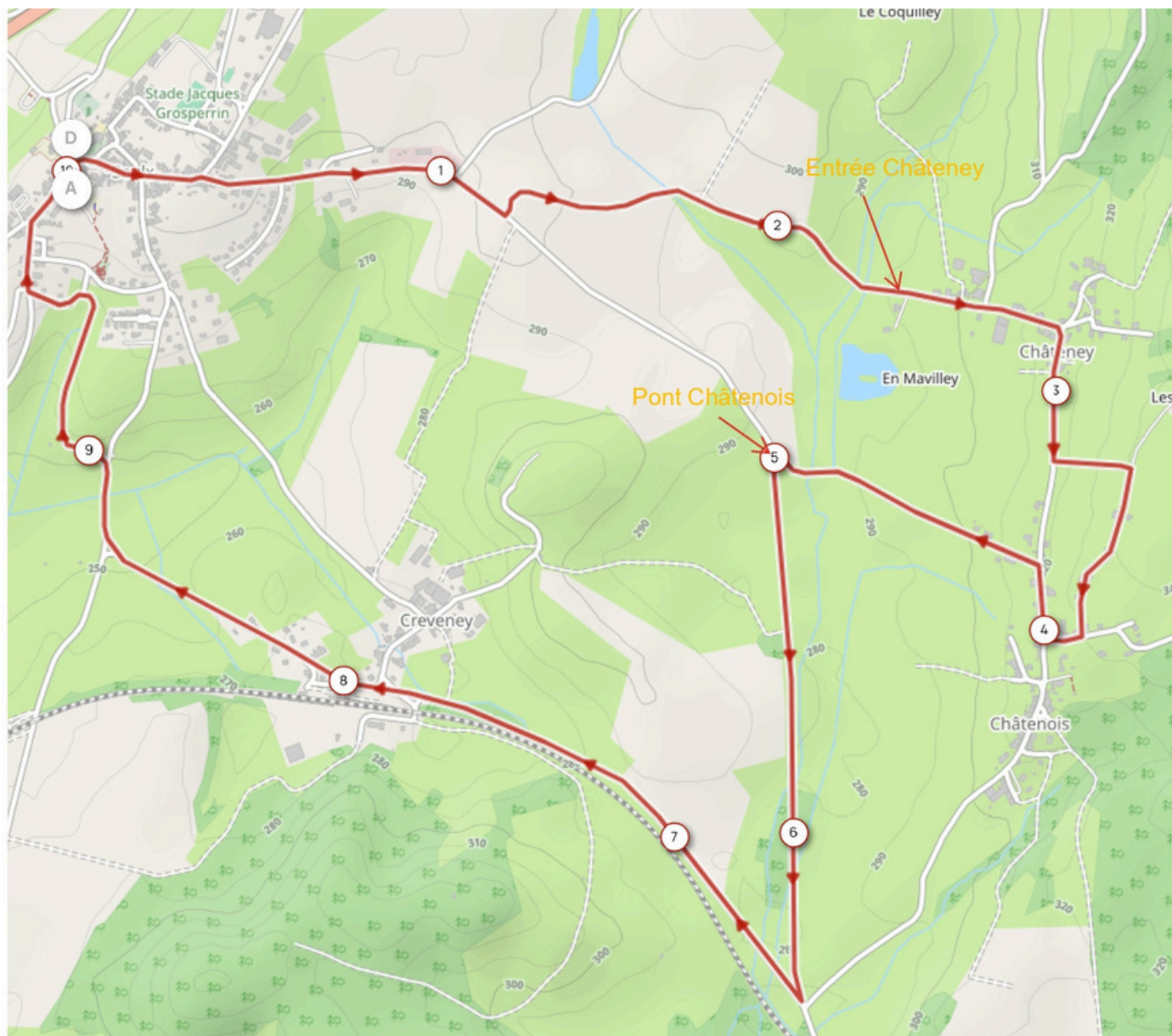
Les épreuves se dérouleront sur un circuit sécurisé avec interdiction à tous les véhicules de rouler à contre-sens sur arrêtés départementaux et communaux, des signaleurs seront présents aux carrefours afin d'assurer la sécurité.

## **10) Restauration :**

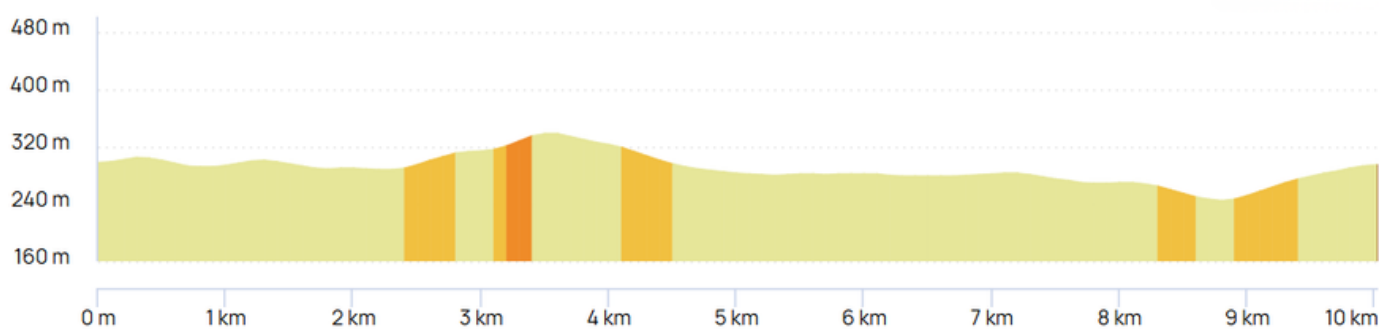
L'organisation assurera la restauration des bénévoles sur place.

Les boulangeries de la commune seront disponibles pour restaurer le public et les équipes.

## **11) Parcours :**



Distance	Dénivelé +	Dénivelé -	Altitude min.	Altitude max.
10.03 km	125 m	128 m	246 m	339 m



<span style="display: inline-block; width: 15px; height: 15px; background-color: #d9ead3;"></span> < 5%	<span style="display: inline-block; width: 15px; height: 15px; background-color: #f4cccc;"></span> < 7%	<span style="display: inline-block; width: 15px; height: 15px; background-color: #f08080;"></span> < 10%	<span style="display: inline-block; width: 15px; height: 15px; background-color: #e74c3c;"></span> < 15%	<span style="display: inline-block; width: 15px; height: 15px; background-color: #c0392b;"></span> > 15%
---	---	--	--	--

## 12) Temps de passage :

Estimation horaires - GP SAULX TRIANGLE VERT - U17 - Saulx (70) - Samedi 6 juin 2026						
Indications	Km parcouru	Km restant à parcourir	Passage 35km/h	Passage 38km/h	Passage 40km/h	Passage 42km/h
<b>SAULX - Grde Rue - Mairie</b>	<b>0</b>	<b>50,15</b>	<b>10:30:00</b>	<b>10:30:00</b>	<b>10:30:00</b>	<b>10:30:00</b>
1er passage entrée Chateney	2,4	47,75	10:34:07	10:33:47	10:33:36	10:33:26
1er passage pont châtenois	5	45,15	10:38:34	10:37:54	10:37:30	10:37:09
1er passage ligne d'arrivée	10,03	40,12	10:47:12	10:45:50	10:45:03	10:44:20
2e passage entrée Chateney	12,43	37,72	10:51:19	10:49:38	10:48:39	10:47:45
2e passage pont châtenois	15,03	35,12	10:55:46	10:53:44	10:52:33	10:51:28
2e passage ligne d'arrivée	20,06	30,09	11:04:23	11:01:40	11:00:05	10:58:39
3e passage entrée Chateney	22,46	27,69	11:08:30	11:05:28	11:03:41	11:02:05
3e passage pont châtenois	25,06	25,09	11:12:58	11:09:34	11:07:35	11:05:48
3e passage ligne d'arrivée	30,09	20,06	11:21:35	11:17:31	11:15:08	11:12:59
4e passage entrée Chateney	32,49	17,66	11:25:42	11:21:18	11:18:44	11:16:25
4e passage pont châtenois	35,09	15,06	11:30:09	11:25:24	11:22:38	11:20:08
4e passage ligne d'arrivée	40,12	10,03	11:38:47	11:33:21	11:30:11	11:27:19
5e passage entrée Chateney	42,52	7,63	11:42:53	11:37:08	11:33:47	11:30:45
5e passage pont châtenois	45,12	5,03	11:47:21	11:41:15	11:37:41	11:34:27
<b>SAULX - ARRIVEE</b>	<b>50,15</b>	<b>0</b>	<b>11:55:58</b>	<b>11:49:11</b>	<b>11:45:14</b>	<b>11:41:39</b>

Estimation horaires - GP SAULX TRIANGLE VERT - U15H/U15-U17F - Saulx (70) - Samedi 6 juin 2026						
Indications	Km parcouru	Km restant à parcourir	Passage 35km/h	Passage 38km/h	Passage 40km/h	Passage 42km/h
<b>SAULX - Grde Rue - Mairie</b>	<b>0</b>	<b>40,12</b>	<b>10:32:00</b>	<b>10:32:00</b>	<b>10:32:00</b>	<b>10:32:00</b>
1er passage entrée Chateney	2,4	37,72	10:36:07	10:35:47	10:35:36	10:35:26
1er passage pont châtenois	5	35,12	10:40:34	10:39:54	10:39:30	10:39:09
1er passage ligne d'arrivée	10,03	30,09	10:49:12	10:47:50	10:47:03	10:46:20
2e passage entrée Chateney	12,43	27,69	10:53:19	10:51:38	10:50:39	10:49:45
2e passage pont châtenois	15,03	25,09	10:57:46	10:55:44	10:54:33	10:53:28
2e passage ligne d'arrivée	20,06	20,06	11:06:23	11:03:40	11:02:05	11:00:39
3e passage entrée Chateney	22,46	17,66	11:10:30	11:07:28	11:05:41	11:04:05
3e passage pont châtenois	25,06	15,06	11:14:58	11:11:34	11:09:35	11:07:48
3e passage ligne d'arrivée	30,09	10,03	11:23:35	11:19:31	11:17:08	11:14:59
4e passage entrée Chateney	32,49	7,63	11:27:42	11:23:18	11:20:44	11:18:25
4e passage pont châtenois	35,09	5,03	11:32:09	11:27:24	11:24:38	11:22:08
<b>SAULX - ARRIVEE</b>	<b>40,12</b>	<b>0</b>	<b>11:40:47</b>	<b>11:35:21</b>	<b>11:32:11</b>	<b>11:29:19</b>

Estimation horaires - GP SAULX TRIANGLE VERT - ACCESS 1/2 - Saulx (70) - Samedi 6 juin 2026						
Indications	Km parcouru	Km restant à parcourir	Passage 35km/h	Passage 38km/h	Passage 40km/h	Passage 42km/h
<b>SAULX - Grde Rue - Mairie</b>	<b>0</b>	<b>70,21</b>	<b>14:00:00</b>	<b>14:00:00</b>	<b>14:00:00</b>	<b>14:00:00</b>
1er passage entrée Chateney	2,4	67,81	14:04:07	14:03:47	14:03:36	14:03:26
1er passage pont châtenois	5	65,21	14:08:34	14:07:54	14:07:30	14:07:09
1er passage ligne d'arrivée	10,03	60,18	14:17:12	14:15:50	14:15:03	14:14:20
2e passage entrée Chateney	12,43	57,78	14:21:19	14:19:38	14:18:39	14:17:45
2e passage pont châtenois	15,03	55,18	14:25:46	14:23:44	14:22:33	14:21:28
2e passage ligne d'arrivée	20,06	50,15	14:34:23	14:31:40	14:30:05	14:28:39
3e passage entrée Chateney	22,46	47,75	14:38:30	14:35:28	14:33:41	14:32:05
3e passage pont châtenois	25,06	45,15	14:42:58	14:39:34	14:37:35	14:35:48
3e passage ligne d'arrivée	30,09	40,12	14:51:35	14:47:31	14:45:08	14:42:59
4e passage entrée Chateney	32,49	37,72	14:55:42	14:51:18	14:48:44	14:46:25
4e passage pont châtenois	35,09	35,12	15:00:09	14:55:24	14:52:38	14:50:08
4e passage ligne d'arrivée	40,12	30,09	15:08:47	15:03:21	15:00:11	14:57:19
5e passage entrée Chateney	42,52	27,69	15:12:53	15:07:08	15:03:47	15:00:45
5e passage pont châtenois	45,12	25,09	15:17:21	15:11:15	15:07:41	15:04:27
5e passage ligne d'arrivée	50,15	20,06	15:25:58	15:19:11	15:15:14	15:11:39
6e passage entrée Chateney	52,55	17,66	15:30:05	15:22:58	15:18:50	15:15:04
6e passage pont châtenois	55,15	15,06	15:34:33	15:27:05	15:22:44	15:18:47
6e passage ligne d'arrivée	60,18	10,03	15:43:10	15:35:01	15:30:16	15:25:58
7e passage entrée Chateney	62,58	7,63	15:47:17	15:38:49	15:33:52	15:29:24
7e passage pont châtenois	65,18	5,03	15:51:44	15:42:55	15:37:46	15:33:07
<b>SAULX - ARRIVEE</b>	<b>70,21</b>	<b>0</b>	<b>16:00:22</b>	<b>15:50:51</b>	<b>15:45:19</b>	<b>15:40:18</b>

Estimation horaires - GP SAULX TRIANGLE VERT - ACCESS 3/4 - Saulx (70) - Samedi 6 juin 2026						
Indications	Km parcouru	Km restant à parcourir	Passage 35km/h	Passage 38km/h	Passage 40km/h	Passage 42km/h
<b>SAULX - Grde Rue - Mairie</b>	<b>0</b>	<b>60,18</b>	<b>14:02:00</b>	<b>14:02:00</b>	<b>14:02:00</b>	<b>14:02:00</b>
1er passage entrée Chateney	2,4	57,78	14:06:07	14:05:47	14:05:36	14:05:26
1er passage pont châtenois	5	55,18	14:10:34	14:09:54	14:09:30	14:09:09
1er passage ligne d'arrivée	10,03	50,15	14:19:12	14:17:50	14:17:03	14:16:20
2e passage entrée Chateney	12,43	47,75	14:23:19	14:21:38	14:20:39	14:19:45
2e passage pont châtenois	15,03	45,15	14:27:46	14:25:44	14:24:33	14:23:28
2e passage ligne d'arrivée	20,06	40,12	14:36:23	14:33:40	14:32:05	14:30:39
3e passage entrée Chateney	22,46	37,72	14:40:30	14:37:28	14:35:41	14:34:05
3e passage pont châtenois	25,06	35,12	14:44:58	14:41:34	14:39:35	14:37:48
3e passage ligne d'arrivée	30,09	30,09	14:53:35	14:49:31	14:47:08	14:44:59
4e passage entrée Chateney	32,49	27,69	14:57:42	14:53:18	14:50:44	14:48:25
4e passage pont châtenois	35,09	25,09	15:02:09	14:57:24	14:54:38	14:52:08
4e passage ligne d'arrivée	40,12	20,06	15:10:47	15:05:21	15:02:11	14:59:19
5e passage entrée Chateney	42,52	17,66	15:14:53	15:09:08	15:05:47	15:02:45
5e passage pont châtenois	45,12	15,06	15:19:21	15:13:15	15:09:41	15:06:27
5e passage ligne d'arrivée	50,15	10,03	15:27:58	15:21:11	15:17:14	15:13:39
6e passage entrée Chateney	52,55	7,63	15:32:05	15:24:58	15:20:50	15:17:04
6e passage pont châtenois	55,15	5,03	15:36:33	15:29:05	15:24:44	15:20:47
<b>SAULX - ARRIVEE</b>	<b>60,18</b>	<b>0</b>	<b>15:45:10</b>	<b>15:37:01</b>	<b>15:32:16</b>	<b>15:27:58</b>

Estimation horaires - Championnats BFC cyclisme sur route Open 2/3 - Saulx (70) - Dimanche 7 juin 2026						
Indications	Km parcouru	Km restant à parcourir	Passage 35km/h	Passage 38km/h	Passage 40km/h	Passage 42km/h
<b>SAULX - Grde Rue - Mairie</b>	<b>0</b>	<b>100,3</b>	<b>09:30:00</b>	<b>09:30:00</b>	<b>09:30:00</b>	<b>09:30:00</b>
1er passage entrée Chateney	2,4	97,9	09:34:07	09:33:47	09:33:36	09:33:26
1er passage pont châtenois	5	95,3	09:38:34	09:37:54	09:37:30	09:37:09
1er passage ligne d'arrivée	10,03	90,27	09:47:12	09:45:50	09:45:03	09:44:20
2e passage entrée Chateney	12,43	87,87	09:51:19	09:49:38	09:48:39	09:47:45
2e passage pont châtenois	15,03	85,27	09:55:46	09:53:44	09:52:33	09:51:28
2e passage ligne d'arrivée	20,06	80,24	10:04:23	10:01:40	10:00:05	09:58:39
3e passage entrée Chateney	22,46	77,84	10:08:30	10:05:28	10:03:41	10:02:05
3e passage pont châtenois	25,06	75,24	10:12:58	10:09:34	10:07:35	10:05:48
3e passage ligne d'arrivée	30,09	70,21	10:21:35	10:17:31	10:15:08	10:12:59
4e passage entrée Chateney	32,49	67,81	10:25:42	10:21:18	10:18:44	10:16:25
4e passage pont châtenois	35,09	65,21	10:30:09	10:25:24	10:22:38	10:20:08
4e passage ligne d'arrivée	40,12	60,18	10:38:47	10:33:21	10:30:11	10:27:19
5e passage entrée Chateney	42,52	57,78	10:42:53	10:37:08	10:33:47	10:30:45
5e passage pont châtenois	45,12	55,18	10:47:21	10:41:15	10:37:41	10:34:27
5e passage ligne d'arrivée	50,15	50,15	10:55:58	10:49:11	10:45:14	10:41:39
6e passage entrée Chateney	52,55	47,75	11:00:05	10:52:58	10:48:50	10:45:04
6e passage pont châtenois	55,15	45,15	11:04:33	10:57:05	10:52:44	10:48:47
6e passage ligne d'arrivée	60,18	40,12	11:13:10	11:05:01	11:00:16	10:55:58
7e passage entrée Chateney	62,58	37,72	11:17:17	11:08:49	11:03:52	10:59:24
7e passage pont châtenois	65,18	35,12	11:21:44	11:12:55	11:07:46	11:03:07
7e passage ligne d'arrivée	70,21	30,09	11:30:22	11:20:51	11:15:19	11:10:18
8e passage entrée Chateney	72,61	27,69	11:34:28	11:24:39	11:18:55	11:13:44
8e passage pont châtenois	75,21	25,09	11:38:56	11:28:45	11:22:49	11:17:27
8e passage ligne d'arrivée	80,24	20,06	11:47:33	11:36:42	11:30:22	11:24:38
9e passage entrée Chateney	82,64	17,66	11:51:40	11:40:29	11:33:58	11:28:03
9e passage pont châtenois	85,24	15,06	11:56:08	11:44:35	11:37:52	11:31:46
9e passage ligne d'arrivée	90,27	10,03	12:04:45	11:52:32	11:45:24	11:38:57
10e passage entrée Chateney	92,67	7,63	12:08:52	11:56:19	11:49:00	11:42:23
10e passage pont châtenois	95,27	5,03	12:13:19	12:00:26	11:52:54	11:46:06
<b>SAULX - ARRIVEE</b>	<b>100,3</b>	<b>0</b>	<b>12:21:57</b>	<b>12:08:22</b>	<b>12:00:27</b>	<b>11:53:17</b>

Estimation horaires - Championnats BFC cyclisme sur route Elites/Open1 - Saulx (70) - Dimanche 7 juin 2026						
Indications	Km parcouru	Km restant à parcourir	Passage 35km/h	Passage 38km/h	Passage 40km/h	Passage 42km/h
<b>SAULX - Grde Rue - Mairie</b>	<b>0</b>	<b>130,39</b>	<b>13:30:00</b>	<b>13:30:00</b>	<b>13:30:00</b>	<b>13:30:00</b>
1er passage entrée Chateney	2,4	127,99	13:34:07	13:33:47	13:33:36	13:33:26
1er passage pont châtenois	5	125,39	13:38:34	13:37:54	13:37:30	13:37:09
1er passage ligne d'arrivée	10,03	120,36	13:47:12	13:45:50	13:45:03	13:44:20
2e passage entrée Chateney	12,43	117,96	13:51:19	13:49:38	13:48:39	13:47:45
2e passage pont châtenois	15,03	115,36	13:55:46	13:53:44	13:52:33	13:51:28
2e passage ligne d'arrivée	20,06	110,33	14:04:23	14:01:40	14:00:05	13:58:39
3e passage entrée Chateney	22,46	107,93	14:08:30	14:05:28	14:03:41	14:02:05
3e passage pont châtenois	25,06	105,33	14:12:58	14:09:34	14:07:35	14:05:48
3e passage ligne d'arrivée	30,09	100,3	14:21:35	14:17:31	14:15:08	14:12:59
4e passage entrée Chateney	32,49	97,9	14:25:42	14:21:18	14:18:44	14:16:25
4e passage pont châtenois	35,09	95,3	14:30:09	14:25:24	14:22:38	14:20:08
4e passage ligne d'arrivée	40,12	90,27	14:38:47	14:33:21	14:30:11	14:27:19
5e passage entrée Chateney	42,52	87,87	14:42:53	14:37:08	14:33:47	14:30:45
5e passage pont châtenois	45,12	85,27	14:47:21	14:41:15	14:37:41	14:34:27
5e passage ligne d'arrivée	50,15	80,24	14:55:58	14:49:11	14:45:14	14:41:39
6e passage entrée Chateney	52,55	77,84	15:00:05	14:52:58	14:48:50	14:45:04
6e passage pont châtenois	55,15	75,24	15:04:33	14:57:05	14:52:44	14:48:47
6e passage ligne d'arrivée	60,18	70,21	15:13:10	15:05:01	15:00:16	14:55:58
7e passage entrée Chateney	62,58	67,81	15:17:17	15:08:49	15:03:52	14:59:24
7e passage pont châtenois	65,18	65,21	15:21:44	15:12:55	15:07:46	15:03:07
7e passage ligne d'arrivée	70,21	60,18	15:30:22	15:20:51	15:15:19	15:10:18
8e passage entrée Chateney	72,61	57,78	15:34:28	15:24:39	15:18:55	15:13:44
8e passage pont châtenois	75,21	55,18	15:38:56	15:28:45	15:22:49	15:17:27
8e passage ligne d'arrivée	80,24	50,15	15:47:33	15:36:42	15:30:22	15:24:38
9e passage entrée Chateney	82,64	47,75	15:51:40	15:40:29	15:33:58	15:28:03
9e passage pont châtenois	85,24	45,15	15:56:08	15:44:35	15:37:52	15:31:46
9e passage ligne d'arrivée	90,27	40,12	16:04:45	15:52:32	15:45:24	15:38:57
10e passage entrée Chateney	92,67	37,72	16:08:52	15:56:19	15:49:00	15:42:23
10e passage pont châtenois	95,27	35,12	16:13:19	16:00:26	15:52:54	15:46:06
10e passage ligne d'arrivée	100,3	30,09	16:21:57	16:08:22	16:00:27	15:53:17
11e passage entrée Chateney	102,7	27,69	16:26:03	16:12:09	16:04:03	15:56:43
11e passage pont châtenois	105,3	25,09	16:30:31	16:16:16	16:07:57	16:00:26
11e passage ligne d'arrivée	110,33	20,06	16:39:08	16:24:12	16:15:30	16:07:37
12e passage entrée Chateney	112,73	17,66	16:43:15	16:28:00	16:19:06	16:11:03
12e passage pont châtenois	115,33	15,06	16:47:43	16:32:06	16:23:00	16:14:45
12e passage ligne d'arrivée	120,36	10,03	16:56:20	16:40:03	16:30:32	16:21:57
13e passage entrée Chateney	122,76	7,63	17:00:27	16:43:50	16:34:08	16:25:22
13e passage pont châtenois	125,36	5,03	17:04:54	16:47:56	16:38:02	16:29:05
<b>SAULX - ARRIVEE</b>	<b>130,39</b>	<b>0</b>	<b>17:13:32</b>	<b>16:55:53</b>	<b>16:45:35</b>	<b>16:36:16</b>



**CHOPARD**  
— Groupe Automobile —

VESOUL

## 13) Road book :

### CHAMPIONNATS BFC ELITES CYCLISME SUR ROUTE SAULX - Dimanche 7 Juin 2026

KM	Route	Indication	
0	SAULX DE VESOUL		
0	Grande rue, Face à la mairie – 70 240 Saulx		DEPART
0,020	Grande rue, 70 240 Saulx	À droite sur Grande Rue	
0,370	Grande rue 70 240 Saulx	A droite sur Rue du Gros Galu D14	
SORTIE DE SAULX			
1,216	D14	A gauche sur D16, direction Châteney	
CHÂTENAY			
2,630	Rue des Fontaines, croisement Rue du Moulin	TOUT DROIT	
2,850	Rue des Fontaines, au niveau de la fontaine après la Mairie	A DROITE sur D116, Rue des Fontaines, direction Châtenois	
CHÂTENOIS			
3,20	Rue des Fontaines	A GAUCHE sur Rue des Baraques	
3,85	Rue des Baraques	A DROITE sur Rue de la Creuse	
3,95	Rue de la Creuse	A DROITE sur Grande Rue	
4,18	Grande Rue	A GAUCHE sur Rue du Moulin des Femmes	
SORTIE CHATENOIS			
4,98	Route de Châtenois	A GAUCHE SUR D14	Virage en épingle
6,40	Croisement D14 - D75	A DROITE sur D75 Direction Creveney	Virage en épingle
D75 – DIRECTION CREVENEY			
CREVENEY			
7,90	D75, croisement avec Grande Rue	TOUT DROIT sur D75 direction SAULX	
8,00	D75, croisement Rue de la Gare	A DROITE sur route de Saulx	
SORTIE CREVENEY			
D75 – ROUTE DE SAULX			
8,70	D75 Route de Saulx, croisement avec D100 (Source à Jacquièrè)	A DROITE, continuer sur D75 direction Saulx	
8,90	D75, croisement Rue du Gourgeau	A GAUCHE continuer sur D75, direction SAULX	
9,00	D75 Route de Saulx		Début ascension bosse Saulx
SAULX DE VESOUL			
9,65	Route de Creveney, croisement Grande Rue N57	A DROITE sur Grande Rue	
9,85	Grande Rue – croisement Rue de la Courbière	TOUT DROIT sur grande Rue	
10,03	Grande Rue - Mairie		ARRIVEE

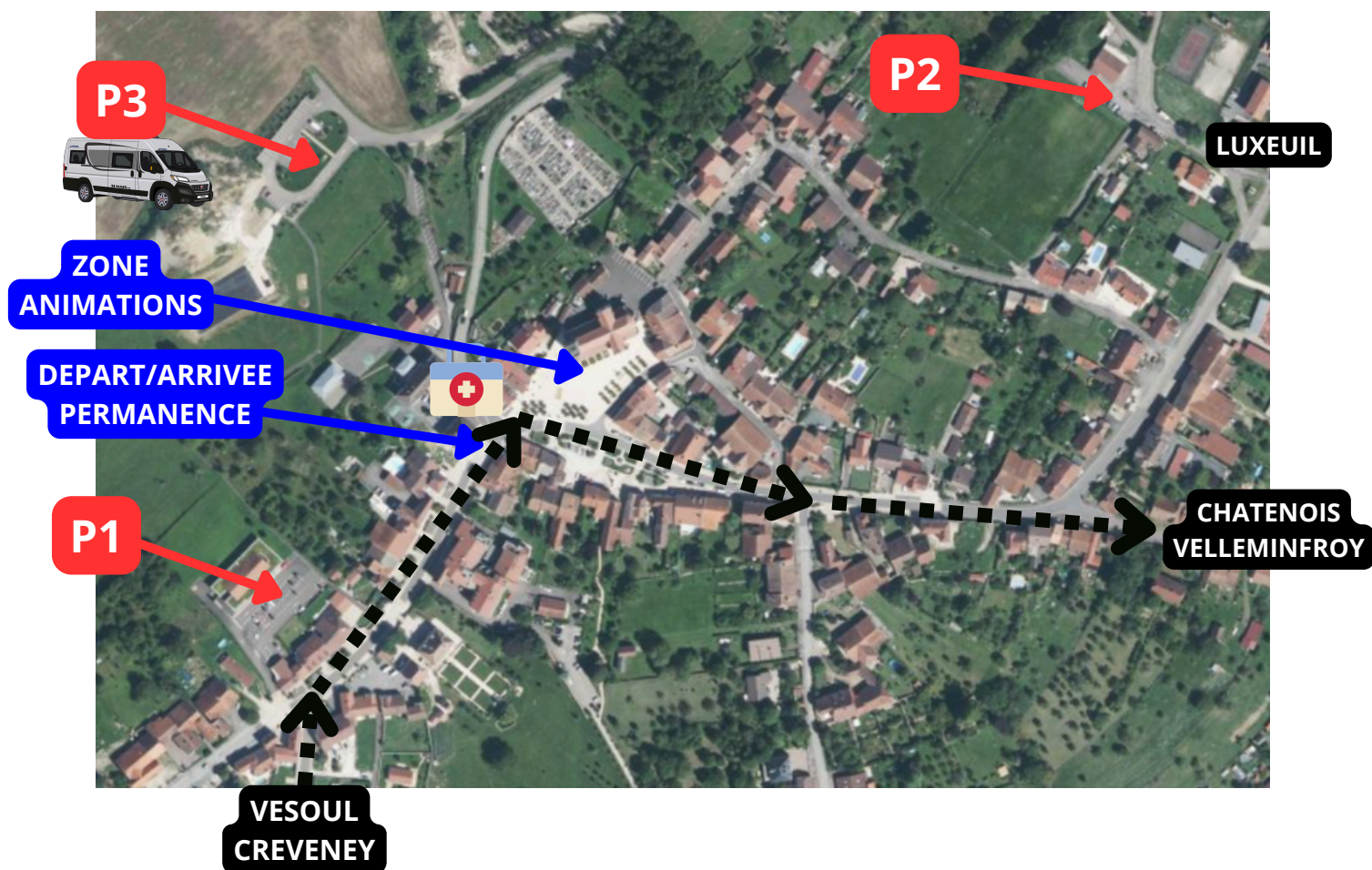
# ACCES / STATIONNEMENT

Adresse :

27, Grande Rue

70240 Saulx, France

Plan d'accès aux parking et zone départ/arrivée :



P1 : Parking de la Maison de santé - Point gps : [CLIQUEZ ICI](#)

P2 : Parking de la salle des fêtes - point gps : [CLIQUEZ ICI](#)

P3 : Aire de camping-cars - point gps : [CLIQUEZ ICI](#)

# HEBERGEMENTS

## Domaine de la Tourelle

Tim et Mirjam VAN VOOREN-MULLER

Tél : 03.84.78.77.60

Adresse : 8 rue haute, 70240 COLOMBOTTE  
[info@colombotte.nl](mailto:info@colombotte.nl)

## La Maison de Jeanne

Martine BUISAN

Tél : 03.84.75.36.33

Adresse : 12 rue du lavoir, 70240 CHATENEY  
[maisondejeanne@gmail.com](mailto:maisondejeanne@gmail.com)

## Gite des Guillaumets

François et Véronique LAMBOLEY

Tél : 03.84.95.83.63

Adresse : 1 rue de Saint Léger  
70240 MAILLERONCOURT CHARETTE

## GRAND HÔTEL DU NORD

Tél : 03.84.75.02.56

Adresse : 7 Rue de l'Aigle Noir, 70000 Vesoul  
[grandhoteldunord@hotel-vesoul.com](mailto:grandhoteldunord@hotel-vesoul.com)

## HÔTEL DU LION

Tél : 03.84.76.54.44

Adresse : 4 Pl. de la République, 70000 Vesoul  
[hoteldulion@wanadoo.fr](mailto:hoteldulion@wanadoo.fr)

## HÔTEL F1

Tél : 03.84.76.33.85

Adresse : Rue Gaston Vichard, 70000 Vesoul  
[H2304@accor.com](mailto:H2304@accor.com)

## Gite Maison Laloy

Marie José GAUTHIER

Tél : 06.71.00.44.52

Adresse : 3 rue des Moulins, 70000 NOROY LE BOURG  
[Pl.GA@wanadoo.fr](mailto:Pl.GA@wanadoo.fr)

## Hotel restaurant des voyageurs

Alexandre et Jérémie MARCO

Tél : 03.84.78.75.95

Adresse : 70000 Noroy le bourg  
[nolanmarco70@gmail.com](mailto:nolanmarco70@gmail.com)

## Chambre d'hôtes de la Riotte

Mme et M. CARTRON

Tél : 03.84.77.04.27

Adresse : 5 rue de la Riotte 70000 VILLERS LE SEC  
[chambresdhotedelariotte@orange.fr](mailto:chambresdhotedelariotte@orange.fr)

## IBIS HÔTEL

Tél : 03.84.76.00.00

Adresse : Rue du Dr JeanGeorges Girard, 70000  
Vesoul  
[H1537@accor.com](mailto:H1537@accor.com)

## EUROTEL

Tél : 03.84.75.49.49

Adresse : 2 Impasse Bel-air, 70000 Frotey-lèsVesoul  
[contact@eurotel.fr](mailto:contact@eurotel.fr)

## BRIT HÔTEL LE VESOUL

Tél : 09.65.10.41.07

Adresse : 16 Rue de l'Oasis, 70000 Pusey  
[levesoul@brithotel.fr](mailto:levesoul@brithotel.fr)



Commune de  
**SAULX**



FÉDÉRATION  
FRANÇAISE

de CYCLISME

BOURGOGNE-FRANCHE-COMTÉ

